



**Stockholm Arlanda Airport**

Miljökonsekvensbeskrivning för ansökan om nytt  
tillstånd enligt miljöbalken

*Planscher flygbuller*



## Planscher

### M0a

#### Tillståndsgiven trafikvolym

- M0a.1 Flygbullernivå FBN 55 och 60 dB(A), tillståndsgiven trafikvolym (SOU 1975:56).
- M0a.2 Flygbullernivå FBN 55 och 60 dB(A), tillståndsgiven trafikvolym (INM 7.0b).
- M0a.3 Flygbullernivå FBN 55 dB(A), tillståndsgiven trafikvolym beräkningsmetod SOU 1975:56 jämfört med INM 7.0b.
- M0a.11 Maximal ljudnivå 70 och 80 dB(A) 3 gånger/årsmedeldygn, tillståndsgiven trafikvolym (SOU 1975:56).
- M0a.12 Maximal ljudnivå 70 och 80 dB(A) 3 gånger/årsmedeldygn, tillståndsgiven trafikvolym (INM 7.0b).
- M0a.13 Maximal ljudnivå 70 dB(A) 3 gånger/årsmedeldygn, tillståndsgiven trafikvolym beräkningsmetod SOU 1975:56 jämfört med INM 7.0b.

### M2008

#### Nuläge – nuvarande verksamhet (år 2008)

- M2008.1 Flygbullernivå FBN<sub>EU</sub> 55 och 60 dB(A), nuläge (år 2008).
- M2008.2 Flygbullermått FBN<sub>EU</sub> 55 dB(A) jämfört med flygbullermått FBN 55 dB(A).
- M2008.6 L<sub>night</sub> 50 och 55 dB(A), nuläge (år 2008).
- M2008.11 Maximal ljudnivå 70 och 80 dB(A) 3 gånger/årsmedeldygn, nuläge (år 2008).
- M2008.13 Maximal ljudnivå 70 dB(A); frekvenskurvor 1, 3, 6, 15 och 30 gånger/årsmedeldygn, nuläge (år 2008).
- M2008.16 Maximal ljudnivå 70 och 80 dB(A), 3 gånger/natt och 150 nätter/år, nuläge (år 2008).

### M1a

#### Sökt alternativ (1a) – 2038 års trafikvolym, parallella mixade operationer från 84 rörelser/timme

- M1a.1 Flygbullernivå FBN<sub>EU</sub> 55 och 60 dB(A), sökt alternativ (1a).
- M1a.2 Flygbullernivå FBN<sub>EU</sub> 55 dB(A), sökt alternativ (1a) jämfört med FBN 55 dB(A) tillståndsgiven trafikvolym (SOU 1975:56) och FBN<sub>EU</sub> 55 dB(A) nuläge (år 2008).
- M1a.6 L<sub>night</sub> 50 och 55 dB(A), sökt alternativ (1a).
- M1a.7 L<sub>night</sub> 50 dB(A), sökt alternativ (1a) jämfört med L<sub>night</sub> 50 dB(A) nuläge (år 2008).
- M1a.11 Maximal ljudnivå 70 och 80 dB(A) 3 gånger/årsmedeldygn, sökt alternativ (1a).
- M1a.12 Maximal ljudnivå 70 dB(A) 3 gånger/årsmedeldygn, sökt alternativ (1a) jämfört med tillståndsgiven trafikvolym (SOU 1975:56) och nuläge (år 2008).
- M1a.13 Maximal ljudnivå 70 dB(A); frekvenskurvor 1, 3, 6, 15 och 30 gånger/årsmedeldygn, sökt alternativ (1a).
- M1a.16 Maximal ljudnivå 70 och 80 dB(A), 3 gånger/natt och 150 nätter/år, sökt alternativ (1a).

### M1b

#### Alternativ (1b) – 2038 års trafikvolym, parallella mixade operationer från 56 rörelser/timme

- M1b.1 Flygbullernivå FBN<sub>EU</sub> 55 och 60 dB(A), utrett alternativ (1b).
- M1b.2 Flygbullernivå FBN<sub>EU</sub> 55 dB(A), utrett alternativ (1b) jämfört med FBN 55 dB(A) tillståndsgiven trafikvolym (SOU 1975:56) och FBN<sub>EU</sub> 55 dB(A) nuläge (år 2008).
- M1b.6 L<sub>night</sub> 50 och 55 dB(A), utrett alternativ (1b).
- M1b.7 L<sub>night</sub> 50 dB(A), utrett alternativ (1b) jämfört med nuläge (år 2008).
- M1b.11 Maximal ljudnivå 70 och 80 dB(A) 3 gånger/årsmedeldygn, utrett alternativ (1b).
- M1b.12 Maximal ljudnivå 70 dB(A) 3 gånger/årsmedeldygn, utrett alternativ (1b) jämfört med tillståndsgiven trafikvolym (SOU 1975:56) och nuläge (år 2008).
- M1b.13 Maximal ljudnivå 70 dB(A); frekvenskurvor 1, 3, 6, 15 och 30 gånger/årsmedeldygn, utrett alternativ (1b).
- M1b.16 Maximal ljudnivå 70 och 80 dB(A), 3 gånger/natt och 150 nätter/år, utrett alternativ (1b).

**M2020a Mellantrafikfall år 2020 - parallella mixade operationer från 84 rörelser/timme**

M2020a.1 Flygbullernivå  $FBN_{EU}$  55 och 60 dB(A), mellantrafikfall år 2020 – parallella mixade operationer från 84 rörelser/timme.

M2020a.11 Maximal ljudnivå 70 och 80 dB(A) 3 gånger/årsmedeldygn, mellantrafikfall år 2020 – parallella mixade operationer från 84 rörelser/timme.

**M2020b Mellantrafikfall år 2020 - parallella mixade operationer från 56 rörelser/timme**

M2020b.1 Flygbullernivå  $FBN_{EU}$  55 och 60 dB(A), mellantrafikfall år 2020 – parallella mixade operationer från 56 rörelser/timme.

M2020b.11 Maximal ljudnivå 70 och 80 dB(A) 3 gånger/årsmedeldygn, mellantrafikfall år 2020 – parallella mixade operationer från 56 rörelser/timme.

**M3a Förlängd bana - 2038 års trafikvolym, parallella mixade operationer från 84 rörelser/timme**

M3a.1 Flygbullernivå  $FBN_{EU}$  55 och 60 dB(A), förlängd bana, alternativ 3a.

M3a.2 Flygbullernivå  $FBN$  55 dBA, förlängd bana alternativ 3a jämfört med sökt alternativ (1a).

M3a.6  $L_{night}$  50 och 55 dB(A), förlängd bana alternativ 3a.

M3a.11 Maximal ljudnivå 70 och 80 dB(A) 3 gånger/årsmedeldygn, förlängd bana alternativ 3a.

M3a.12 Maximal ljudnivå 70 dB(A) 3 gånger/årsmedeldygn; förlängd bana, alternativ 3a jämfört med sökt alternativ (1a).

M3a.13 Maximal ljudnivå 70 dB(A); frekvenskurvor 1, 3, 6, 15 och 30 gånger/årsmedeldygn, förlängd bana, alternativ 3a.

M3a.16 Maximal ljudnivå 70 och 80 dB(A), 3 gånger/natt och 150 nätter/år, förlängd bana, alternativ 3a.

**M3b Förlängd bana – 2038 års trafikvolym, parallella mixade operationer från 56 rörelser/timme**

M3b.1 Flygbullernivå  $FBN_{EU}$  55 och 60 dB(A), förlängd bana alternativ 3b.

M3b.2 Flygbullernivå  $FBN$  55 dBA, förlängd bana, alternativ 3b jämfört med utrett alternativ (1b).

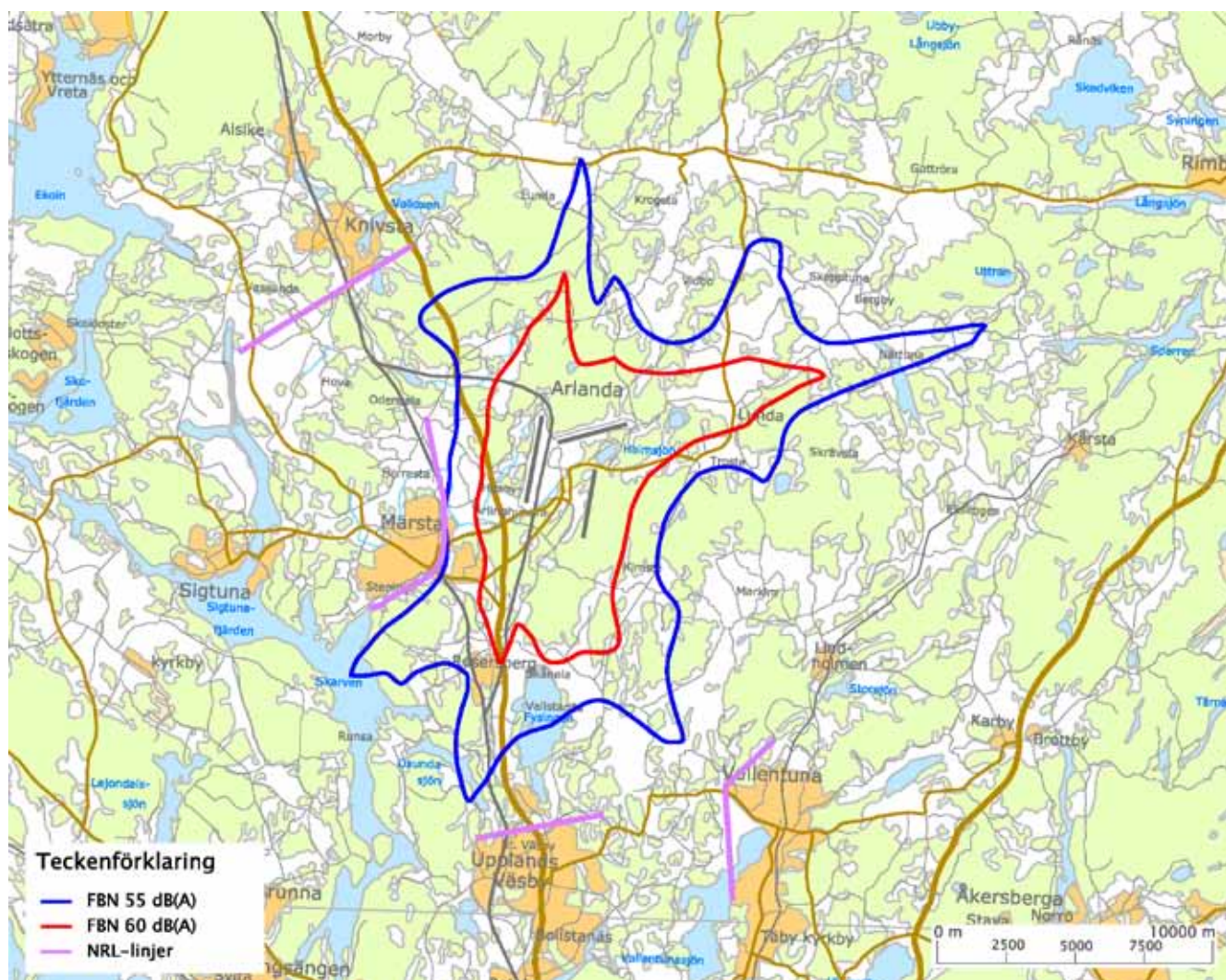
M3b.11 Maximal ljudnivå 70 och 80 dB(A) 3 gånger/årsmedeldygn, förlängd bana alternativ 3b.

M3b.12 Maximal ljudnivå 70 dB(A) 3 gånger/årsmedeldygn, förlängd bana, alternativ 3b jämfört med utrett alternativ (1b).

M3b.13 Maximal ljudnivå 70 dB(A); frekvenskurvor 1, 3, 6, 15 och 30 gånger/årsmedeldygn, förlängd bana, alternativ 3b.

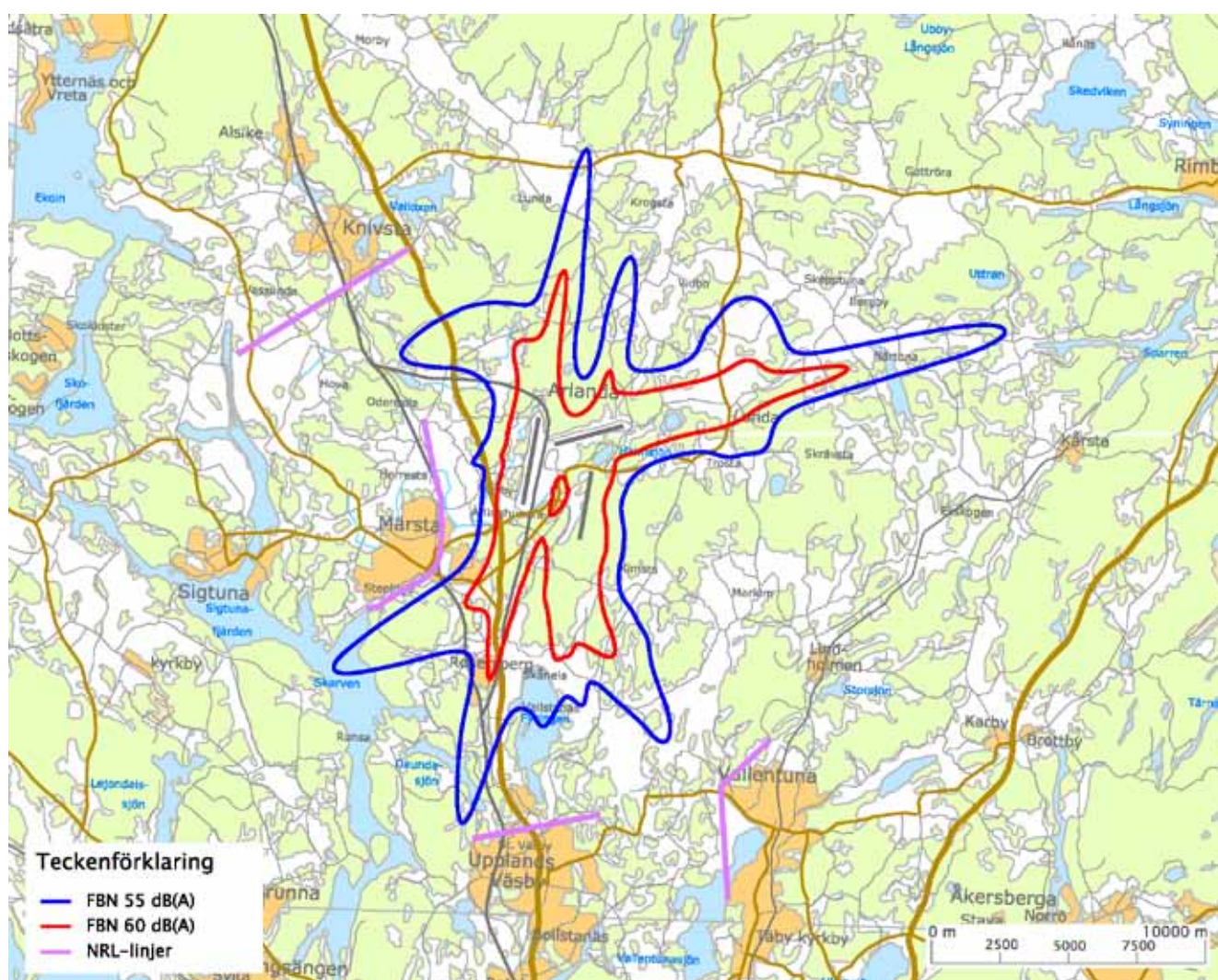
## M0a Tillståndsgiven trafikvolym

M0a.1 Flygbullernivå FBN 55 och 60 dB(A), tillståndsgiven trafikvolym (SOU 1975:56).



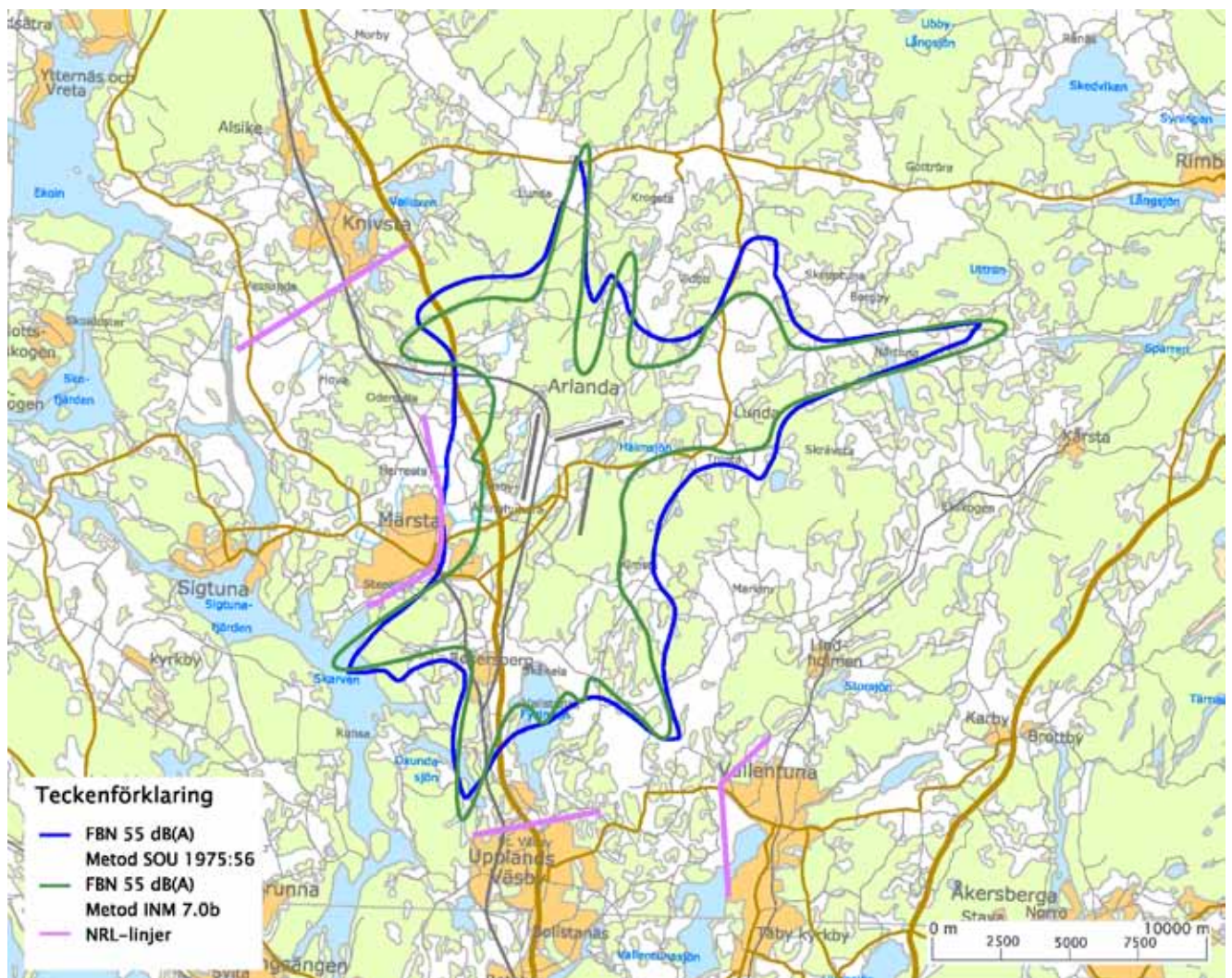
## M0a Tillståndsgiven trafikvolym

M0a.2 Flygbullernivå FBN 55 och 60 dB(A), tillståndsgiven trafikvolym (INM 7.0b).



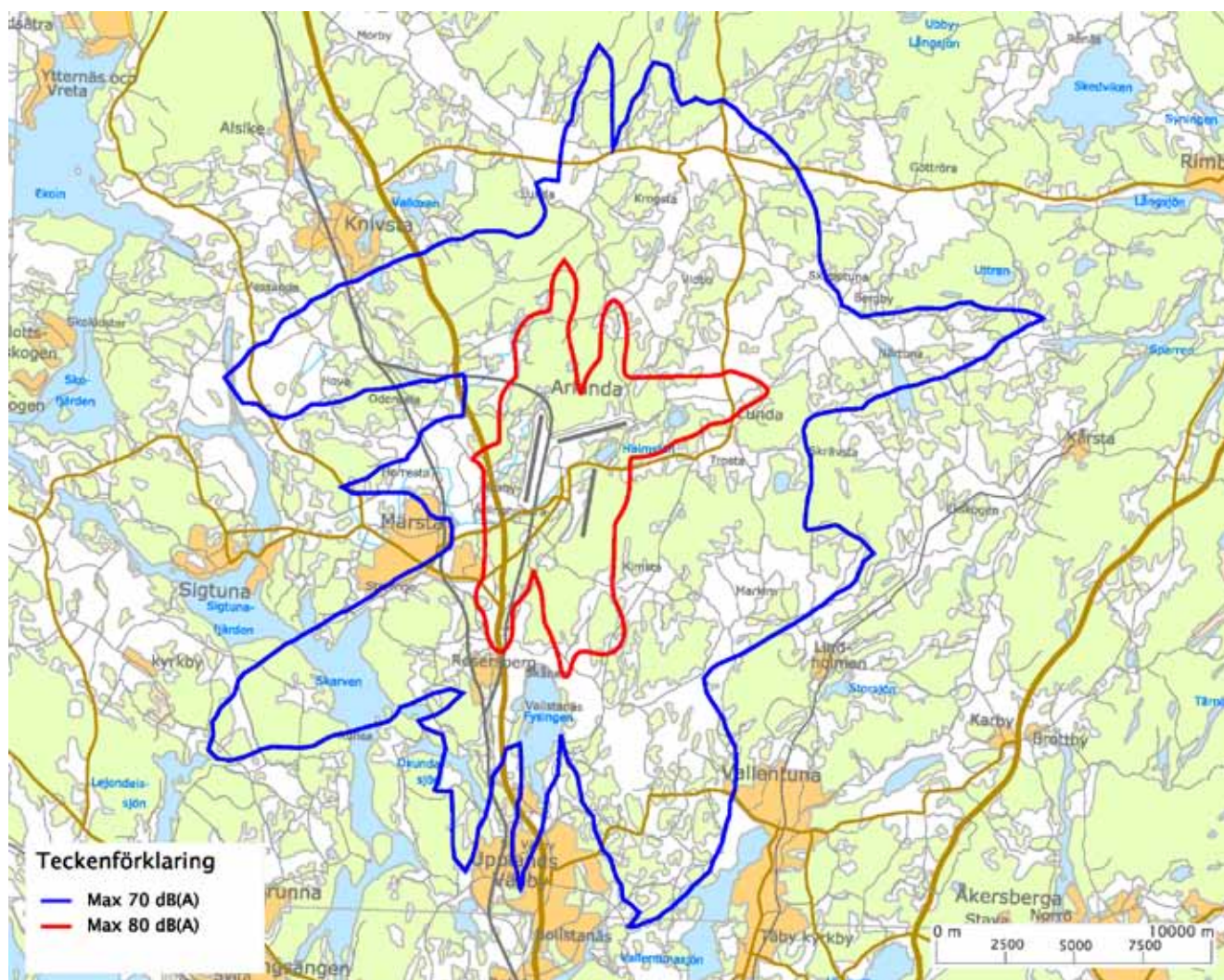
## M0a Tillståndsgiven trafikvolym

M0a.3 Flygbullernivå FBN 55 dB(A), tillståndsgiven trafikvolym  
beräkningsmetod SOU 1975:56 jämfört med INM 7.0b.



## M0a Tillståndsgiven trafikvolym

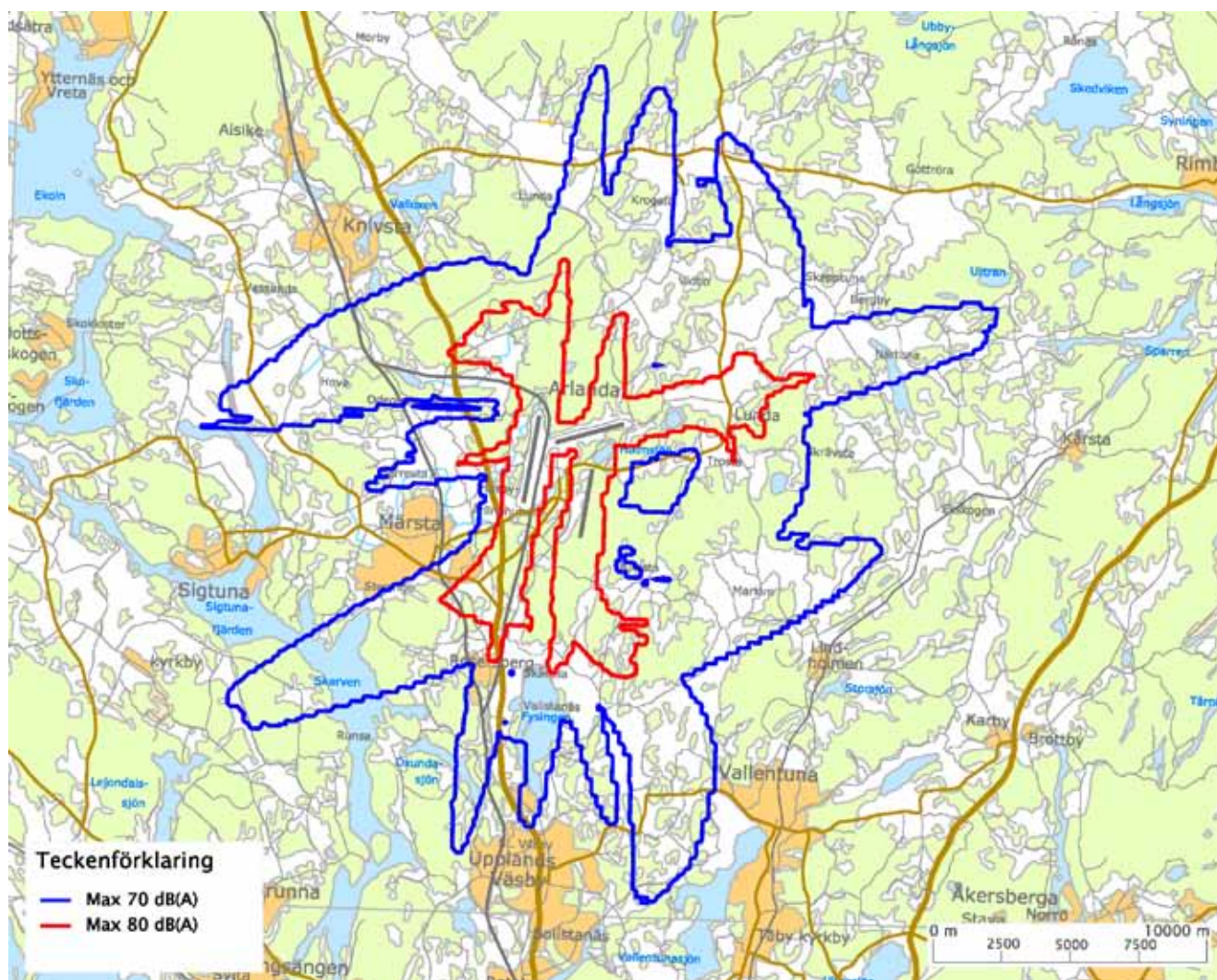
M0a.11 Maximal ljudnivå 70 och 80 dB(A) 3 gånger/årsmedeldygn, tillståndsgiven trafikvolym (SOU 1975:56).





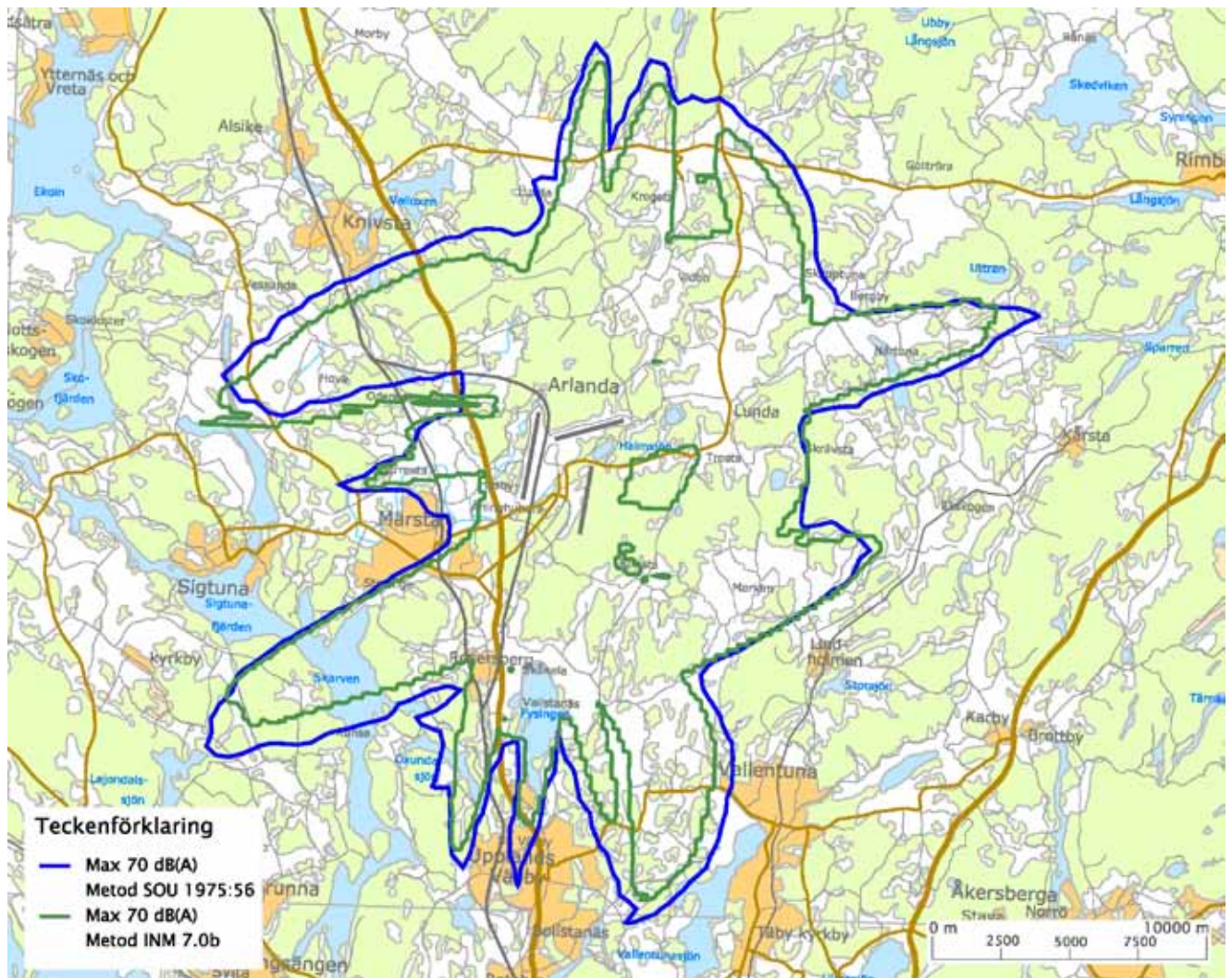
## M0a Tillståndsgiven trafikvolym

M0a.12 Maximal ljudnivå 70 och 80 dB(A) 3 gånger/årsmedeldygn, tillståndsgiven trafikvolym (INM 7.0b).



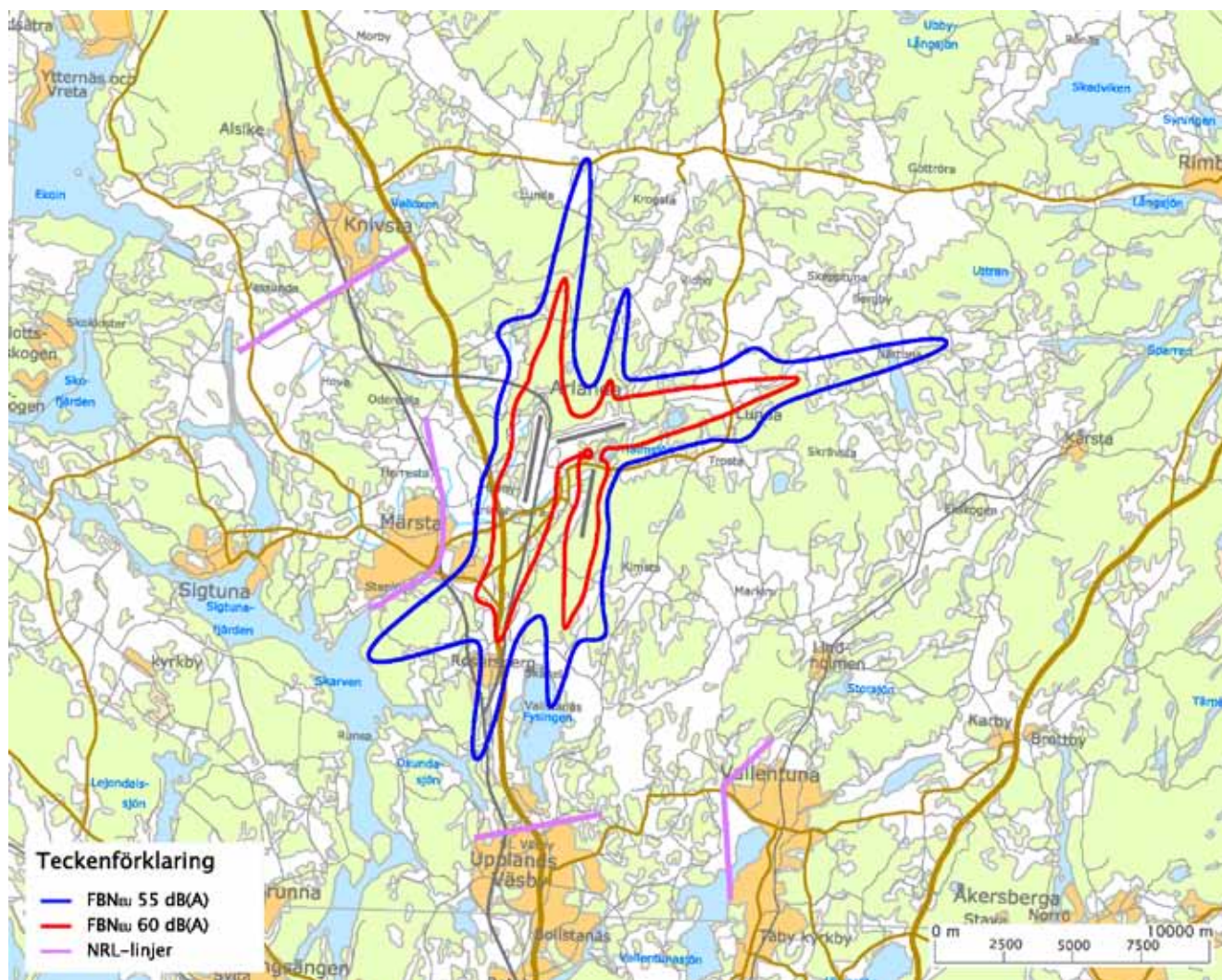
## M0a Tillståndsgiven trafikvolym

M0a.13 Maximal ljudnivå 70 dB(A) 3 gånger/årsmedeldygn, tillståndsgiven trafikvolym beräkningsmetod SOU 1975:56 jämfört med INM 7.0b.



## M2008 Nuläge – nuvarande verksamhet (år 2008)

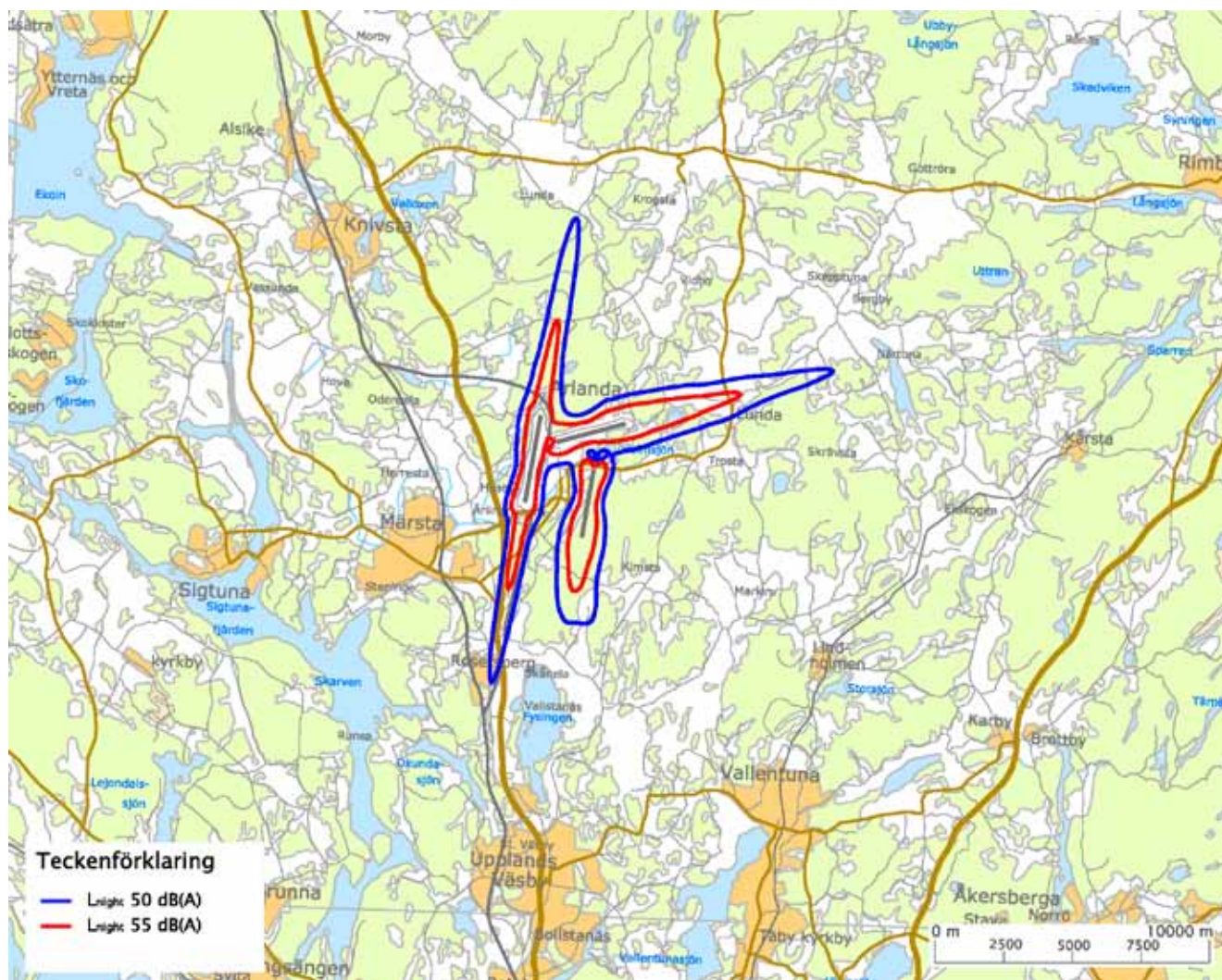
M2008.1 Flygbullernivå  $FBN_{EU}$  55 och 60 dB(A), nuläge (år 2008).





## M2008 Nuläge – nuvarande verksamhet (år 2008)

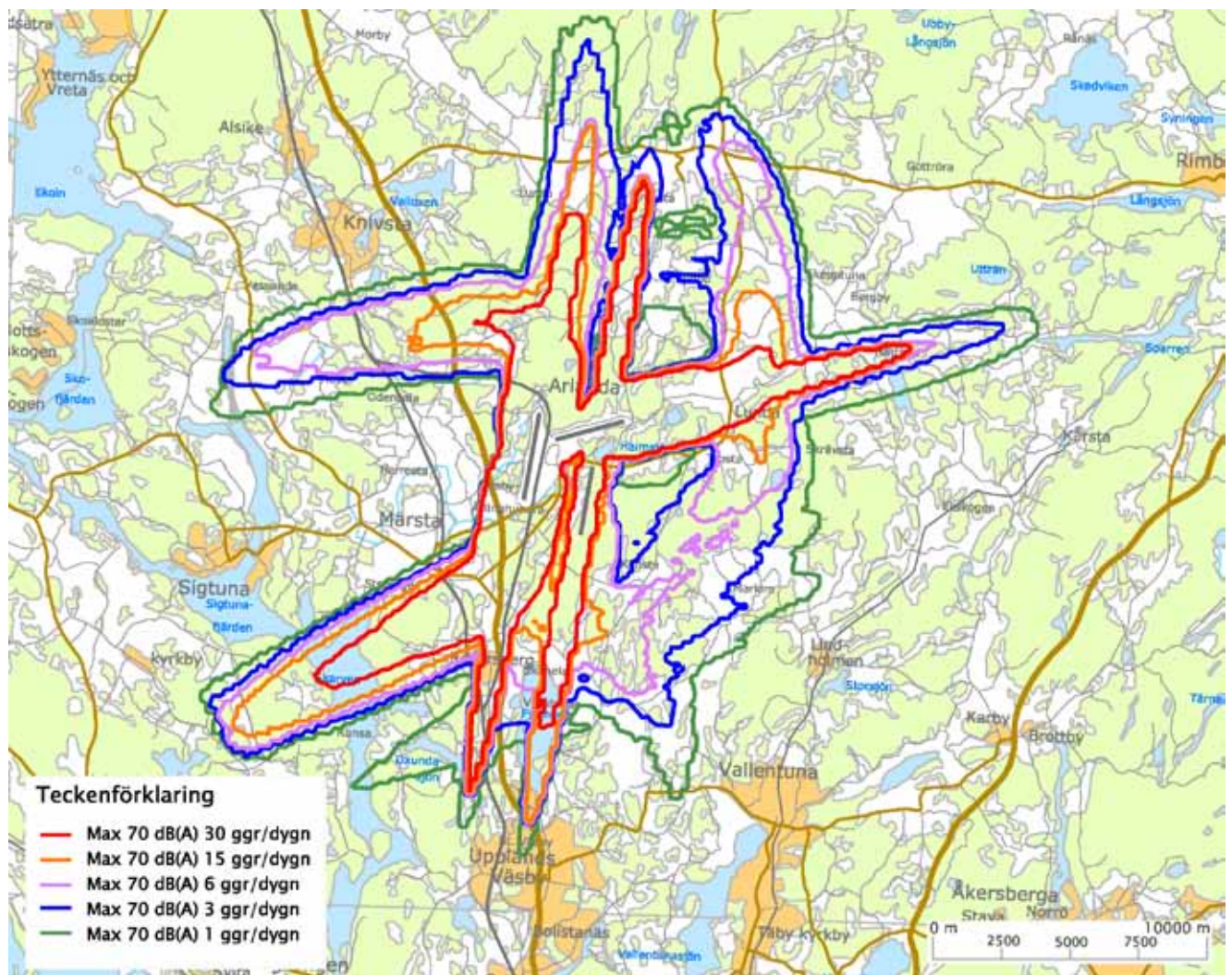
M2008.6  $L_{night}$  50 och 55 dB(A), nuläge (år 2008).





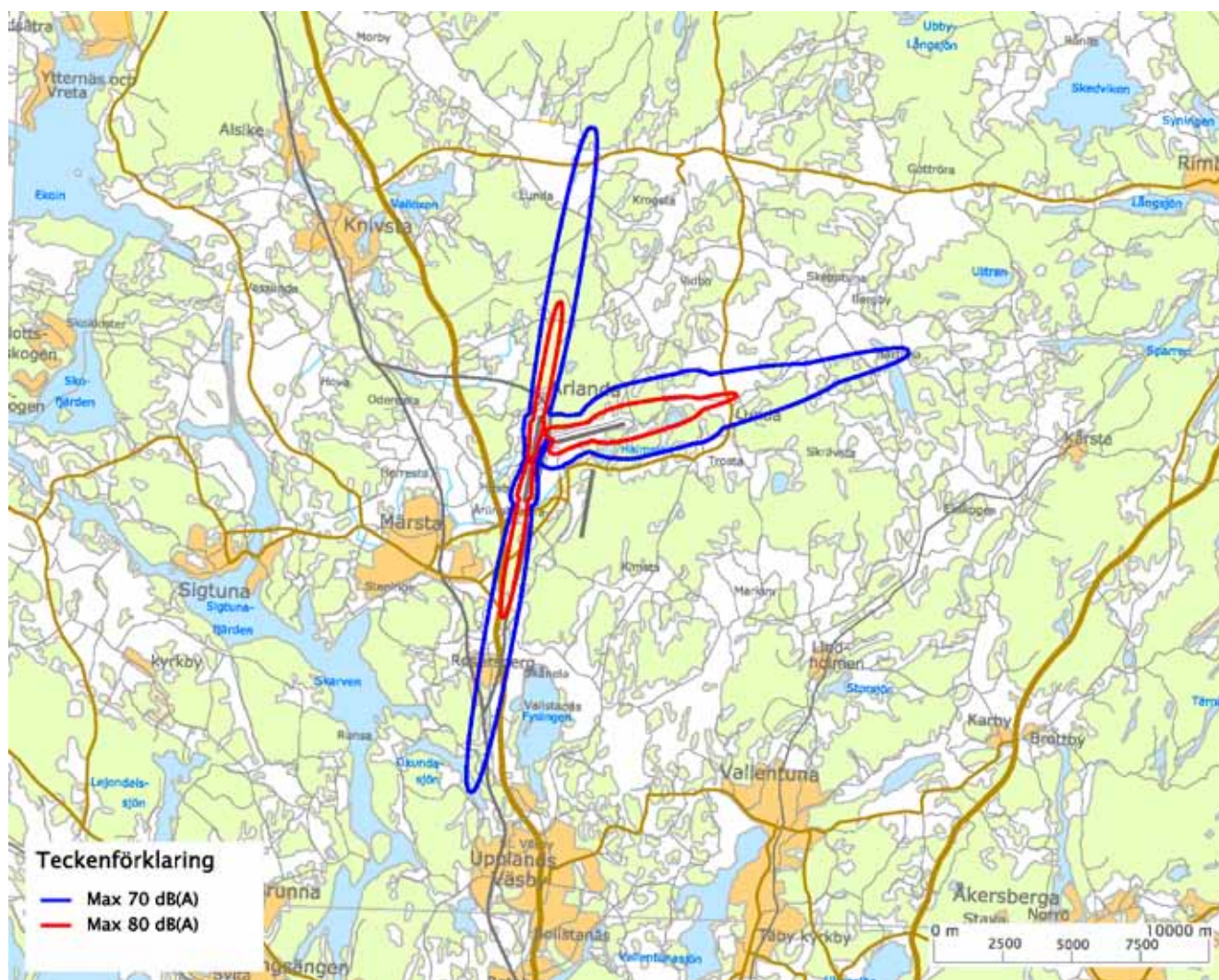
## M2008 Nuläge – nuvarande verksamhet (år 2008)

M2008.13 Maximal ljudnivå 70 dB(A); frekvenskurvor 1, 3, 6, 15 och 30 gånger/årsmedeldygn, nuläge (år 2008).



## M2008 Nuläge – nuvarande verksamhet (år 2008)

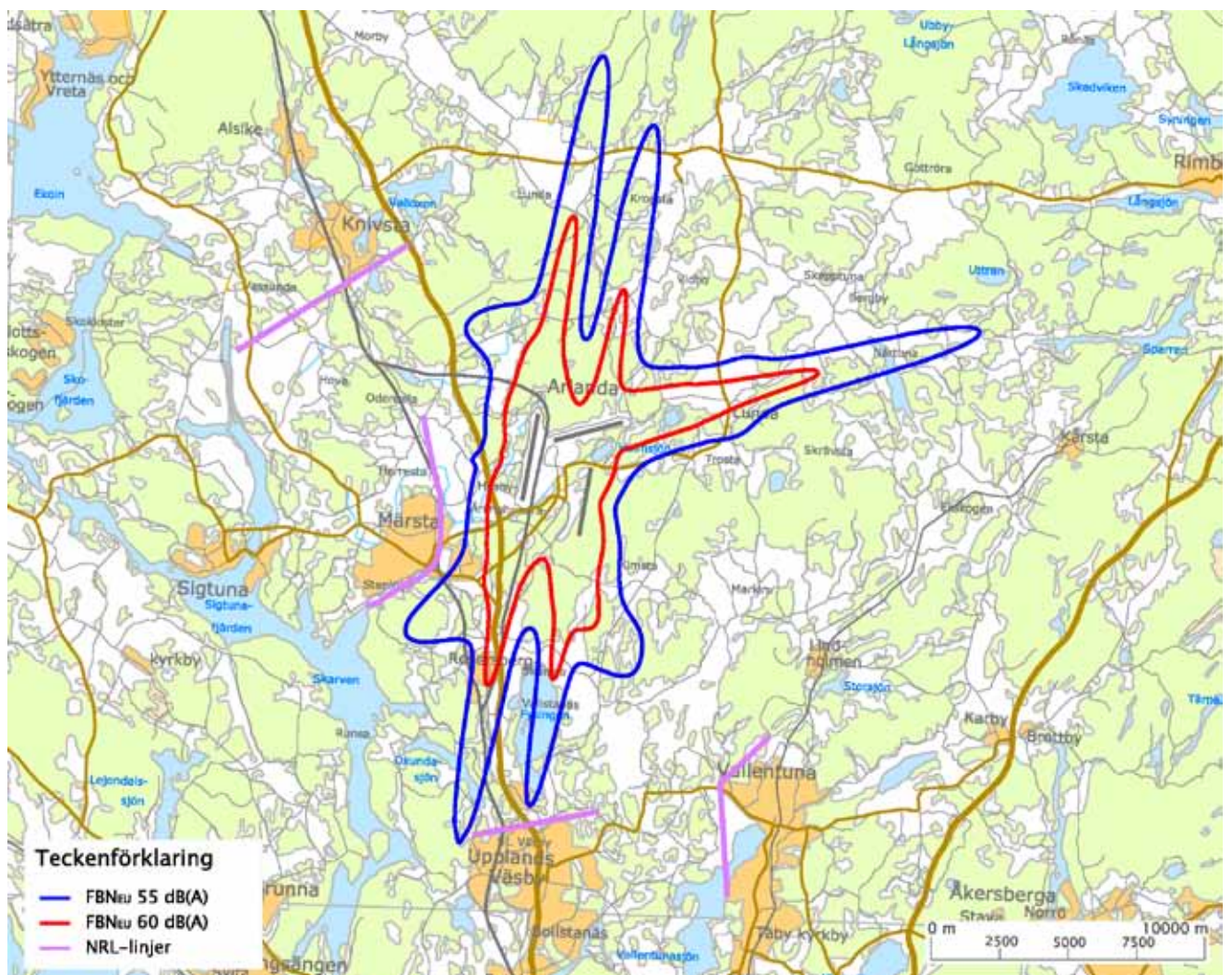
M2008.16 Maximal ljudnivå 70 och 80 dB(A), 3 gånger/natt och 150 nätter/år, nuläge (år 2008).





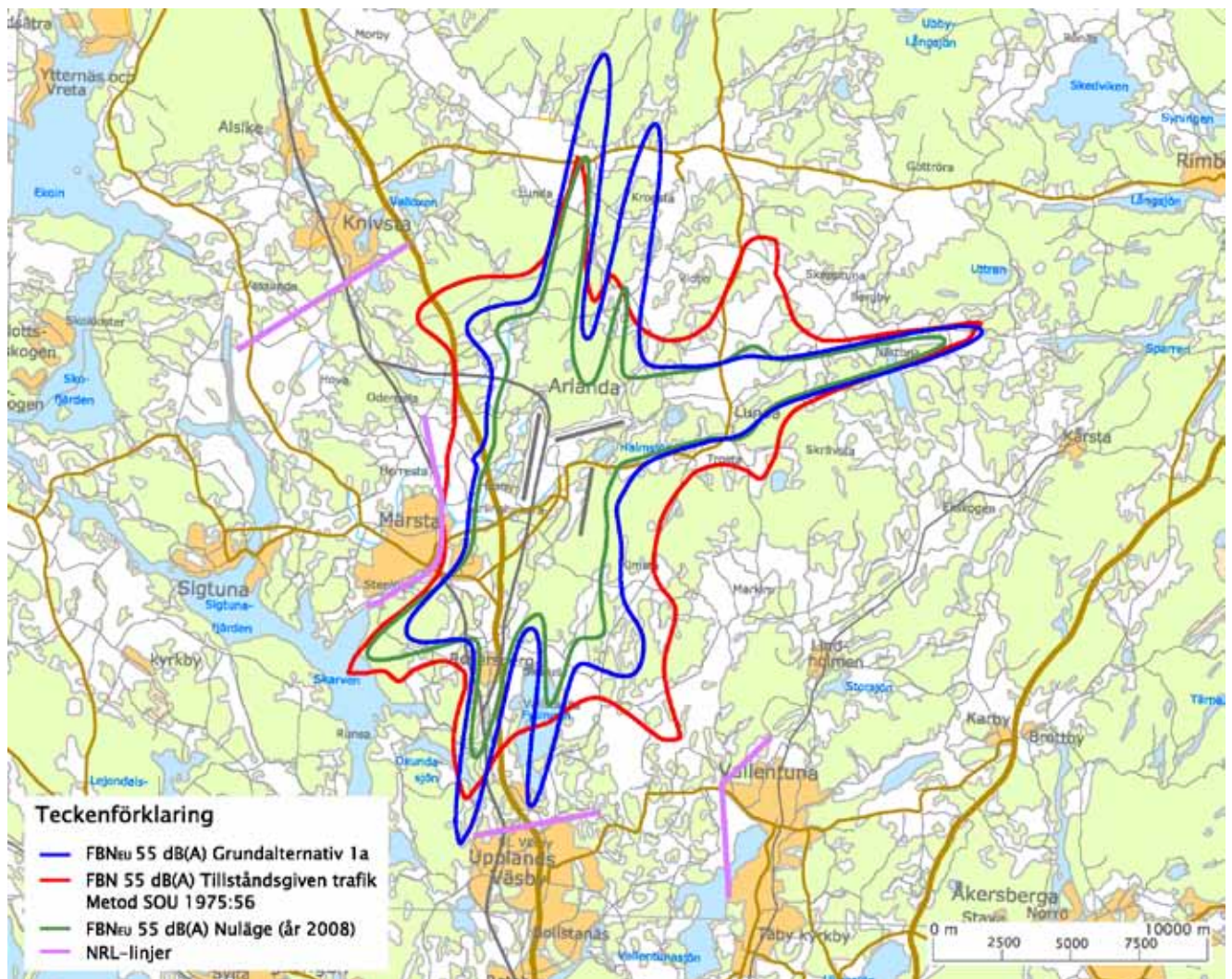
## M1a Sökt alternativ (1a) – 2038 års trafikvolym, parallella mixade operationer från 84 rörelser/timme

M1a.1 Flygbullernivå  $FB_{N_{EU}}$  55- och 60 dB(A), sökt alternativ (1a).



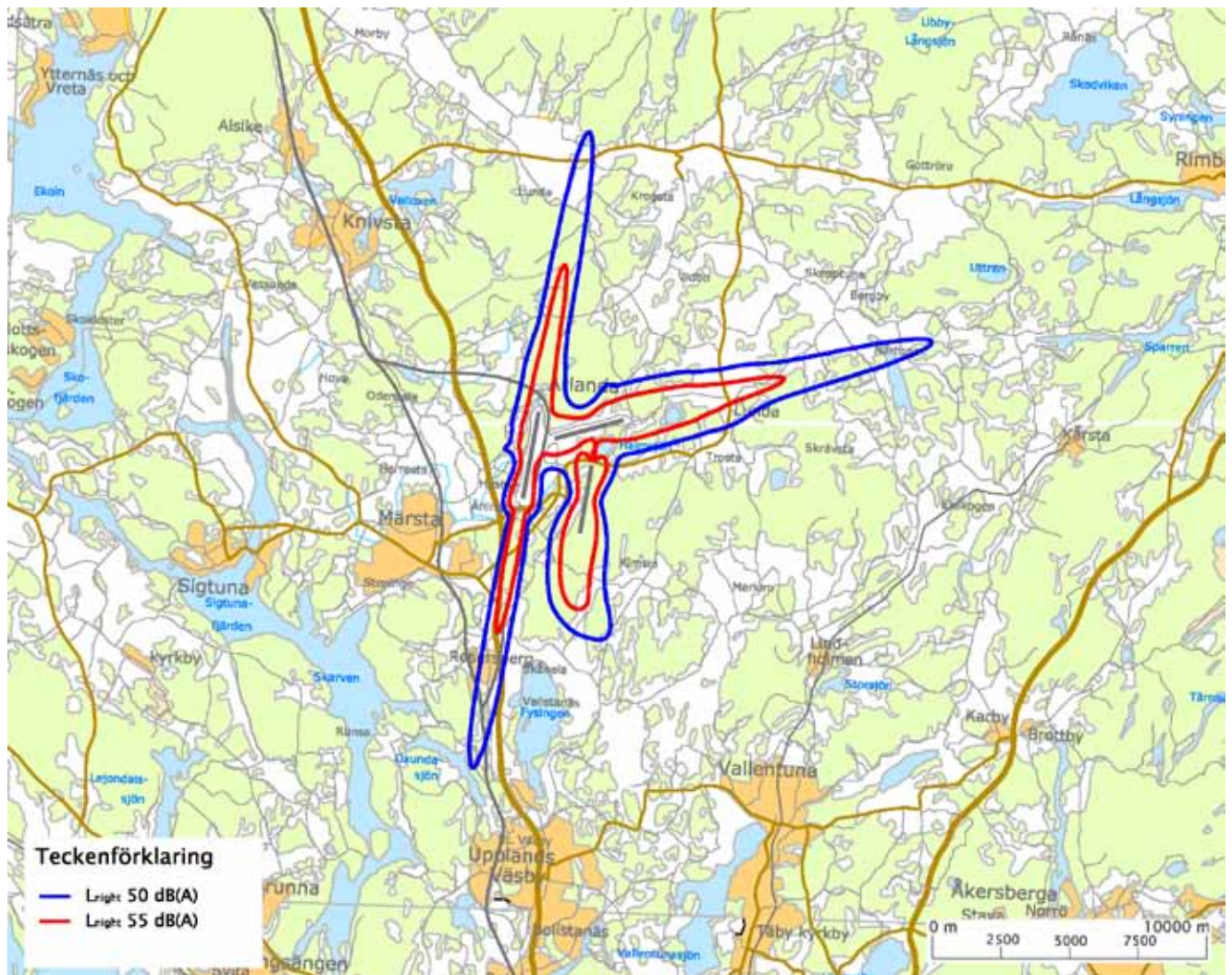
## M1a Sökt alternativ (1a) – 2038 års trafikvolym, parallella mixade operationer från 84 rörelser/timme

M1a.2 Flygbullernivå  $FBN_{EU} 55 \text{ dB(A)}$ , sökt alternativ (1a) jämfört med  $FBN 55 \text{ dB(A)}$ , tillståndsgiven trafikvolym (SOU 1975:56) och  $FBN_{EU} 55 \text{ dB(A)}$  nuläge (år 2008).



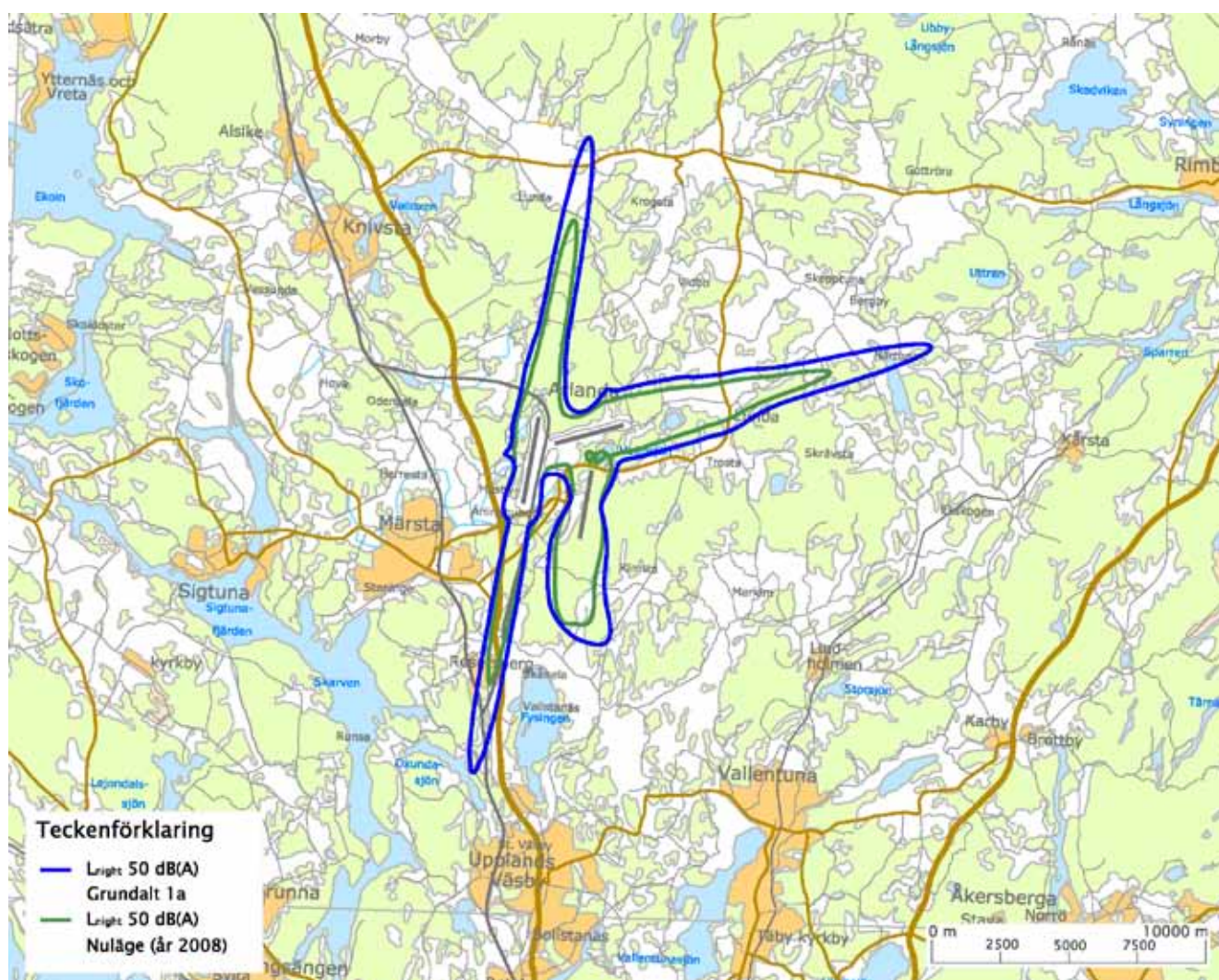
## M1a Sökt alternativ (1a) – 2038 års trafikvolym, parallella mixade operationer från 84 rörelser/timme

M1a.6  $L_{\text{night}}$  50 och 55 dB(A), sökt alternativ (1a).



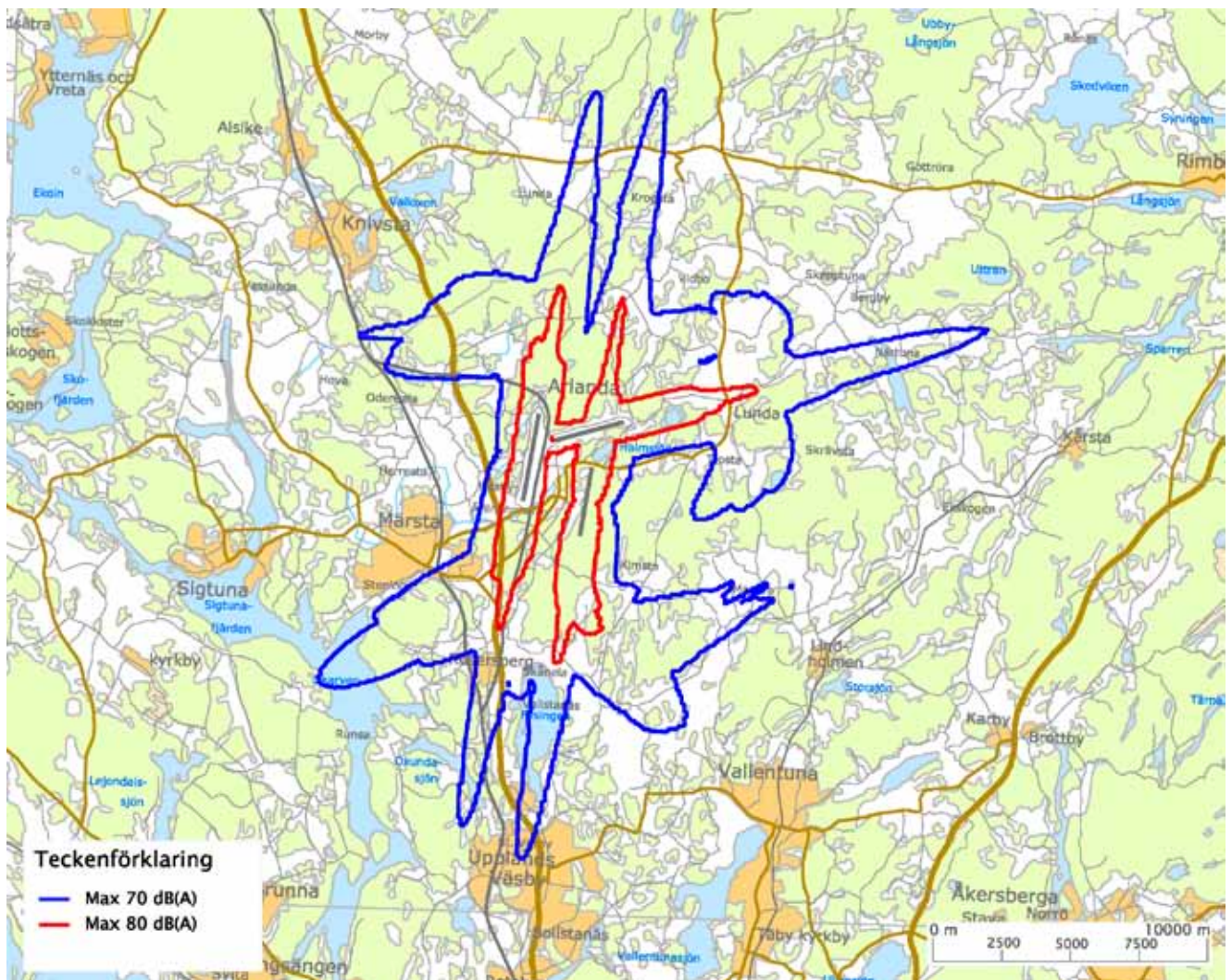
## M1a Sökt alternativ (1a) – 2038 års trafikvolym, parallella mixade operationer från 84 rörelser/timme

M1a.7  $L_{\text{night}}$  50 dB(A), sökt alternativ (1a) jämfört med  $L_{\text{night}}$  50 dB(A) nuläge (år 2008).



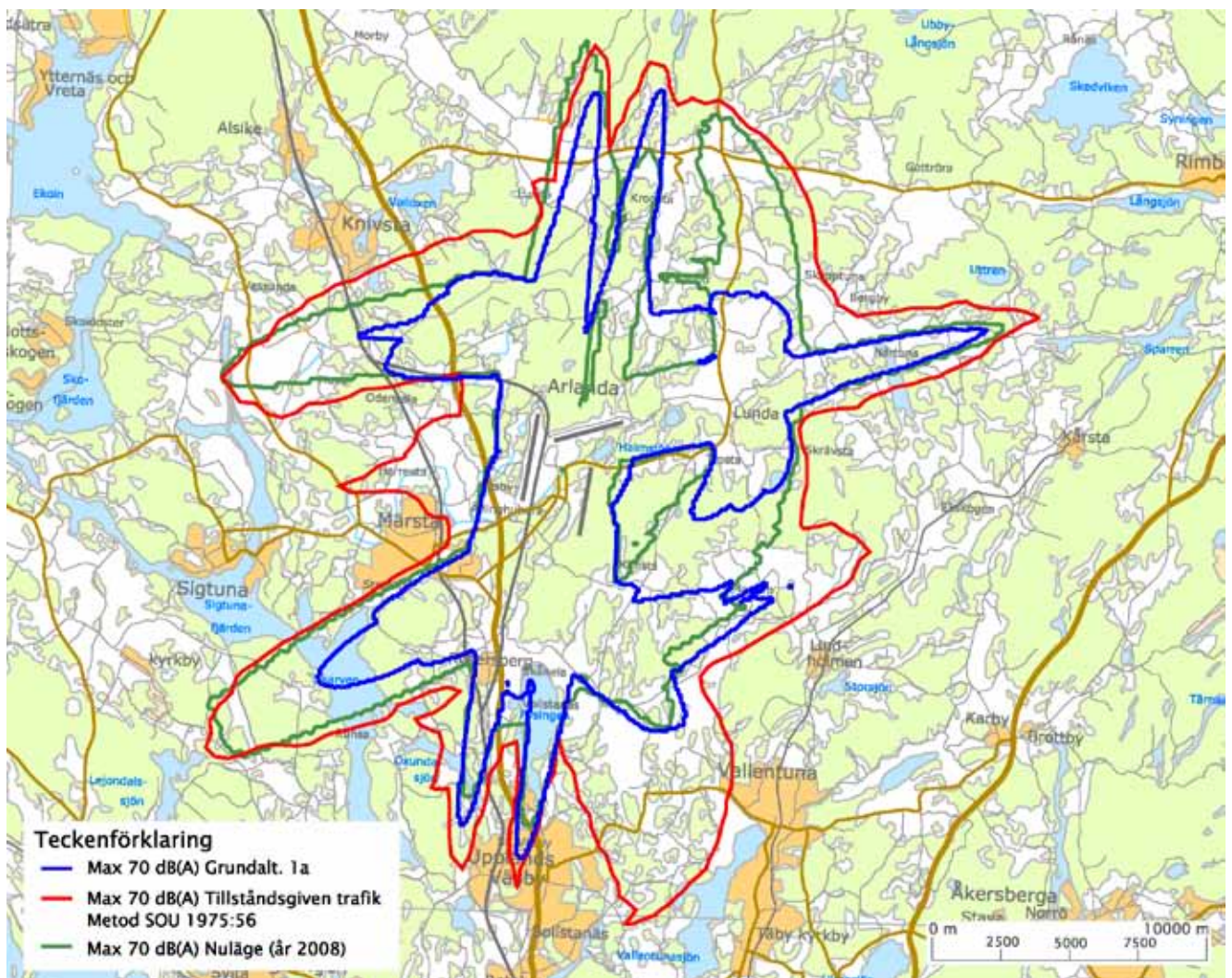
## M1a Sökt alternativ (1a) – 2038 års trafikvolym, parallella mixade operationer från 84 rörelser/timme

M1a.11 Maximal ljudnivå 70 och 80 dB(A) 3 gånger/årsmedeldygn, sökt alternativ (1a).



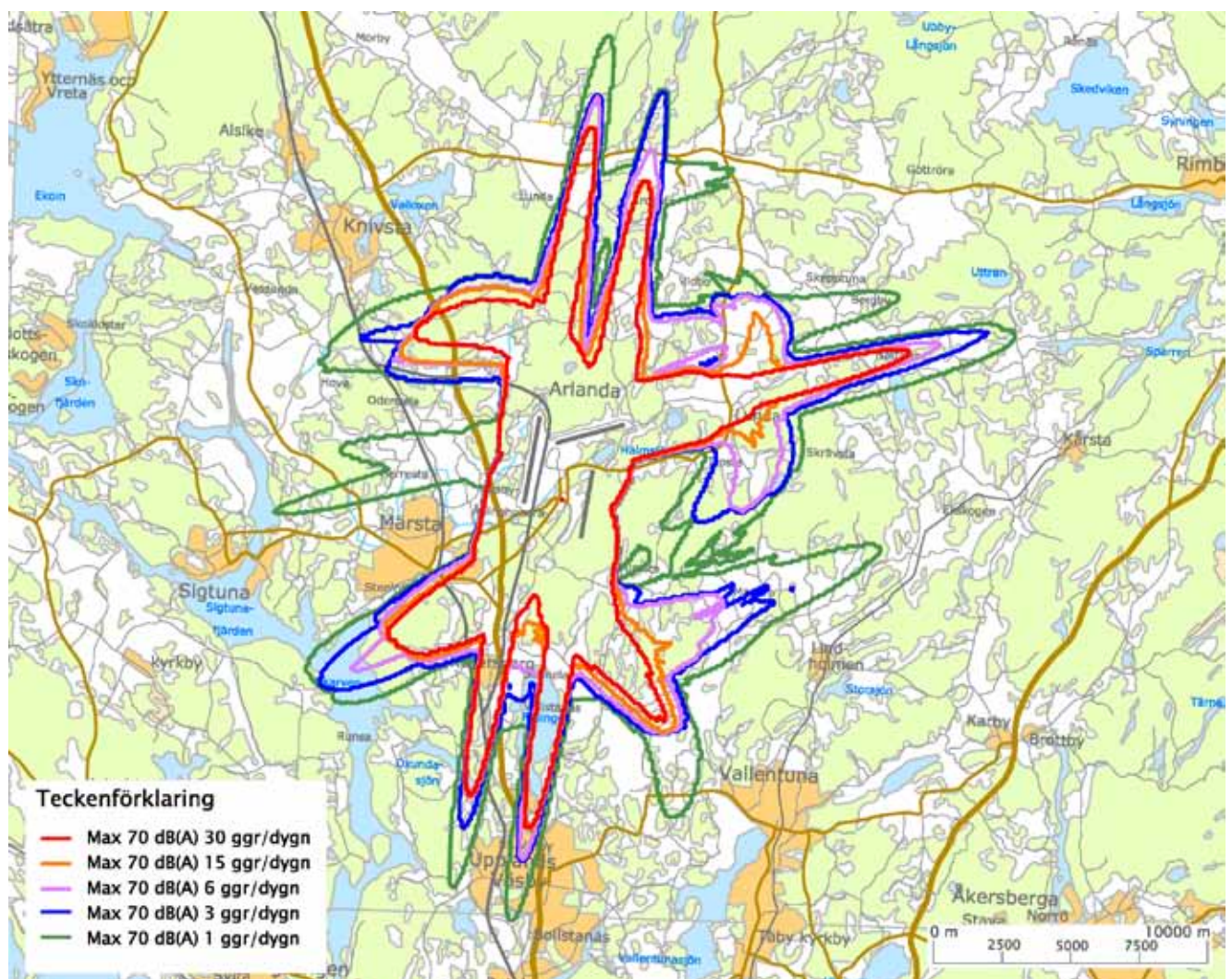
## M1a Sökt alternativ (1a) – 2038 års trafikvolym, parallella mixade operationer från 84 rörelser/timme

M1a.12 Maximal ljudnivå 70 dB(A) 3 gånger/årsmedeldygn, sökt alternativ (1a) jämfört med tillståndsgiven trafikvolym (SOU 1975:56) och nuläge (år 2008).



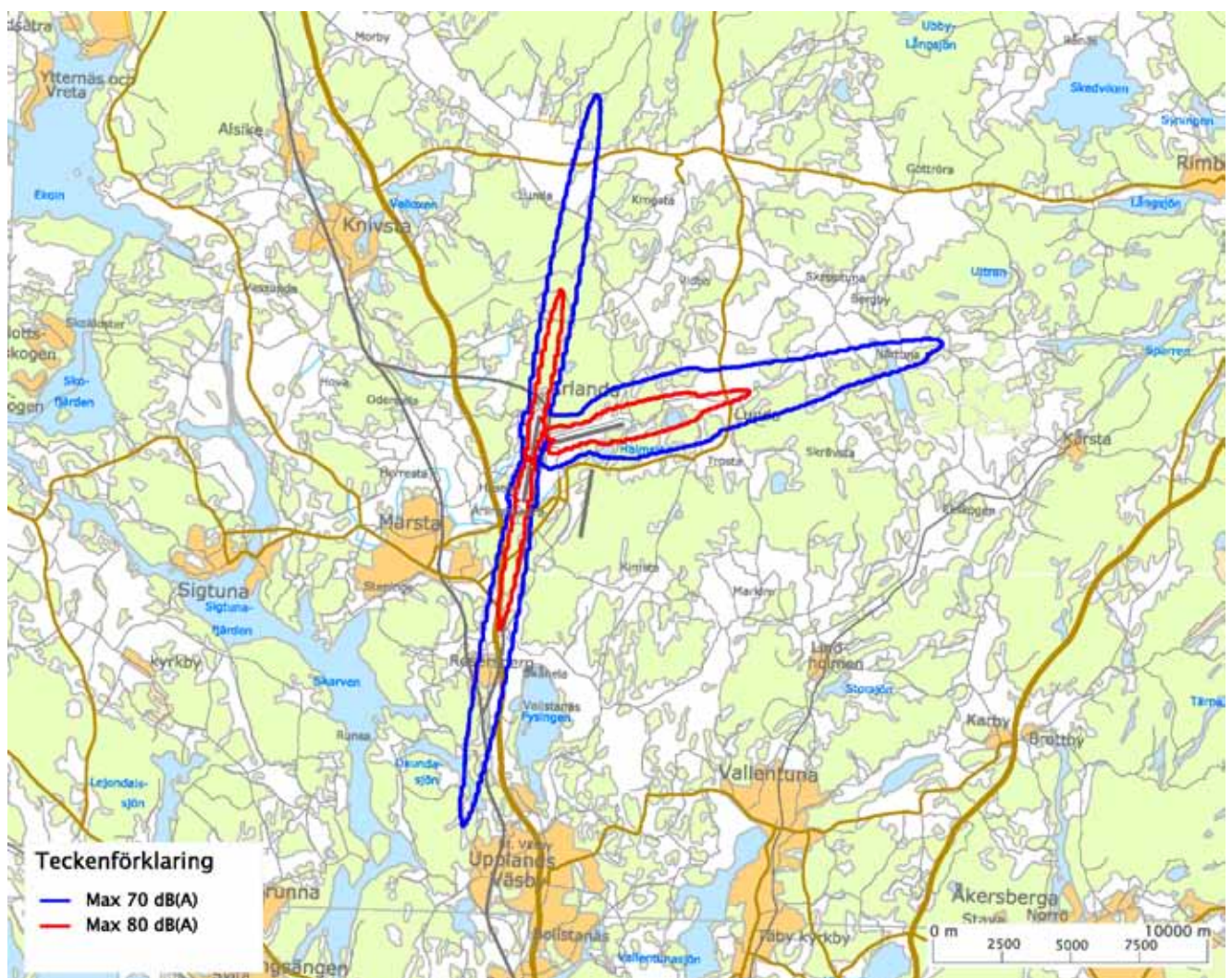
## M1a Sökt alternativ (1a) – 2038 års trafikvolym, parallella mixade operationer från 84 rörelser/timme

M1a.13 Maximal ljudnivå 70 dB(A); frekvenskurvor 1, 3, 6, 15 och 30 gånger/årsmedeldygn, sökt alternativ (1a).



## M1a Sökt alternativ (1a) – 2038 års trafikvolym, parallella mixade operationer från 84 rörelser/timme

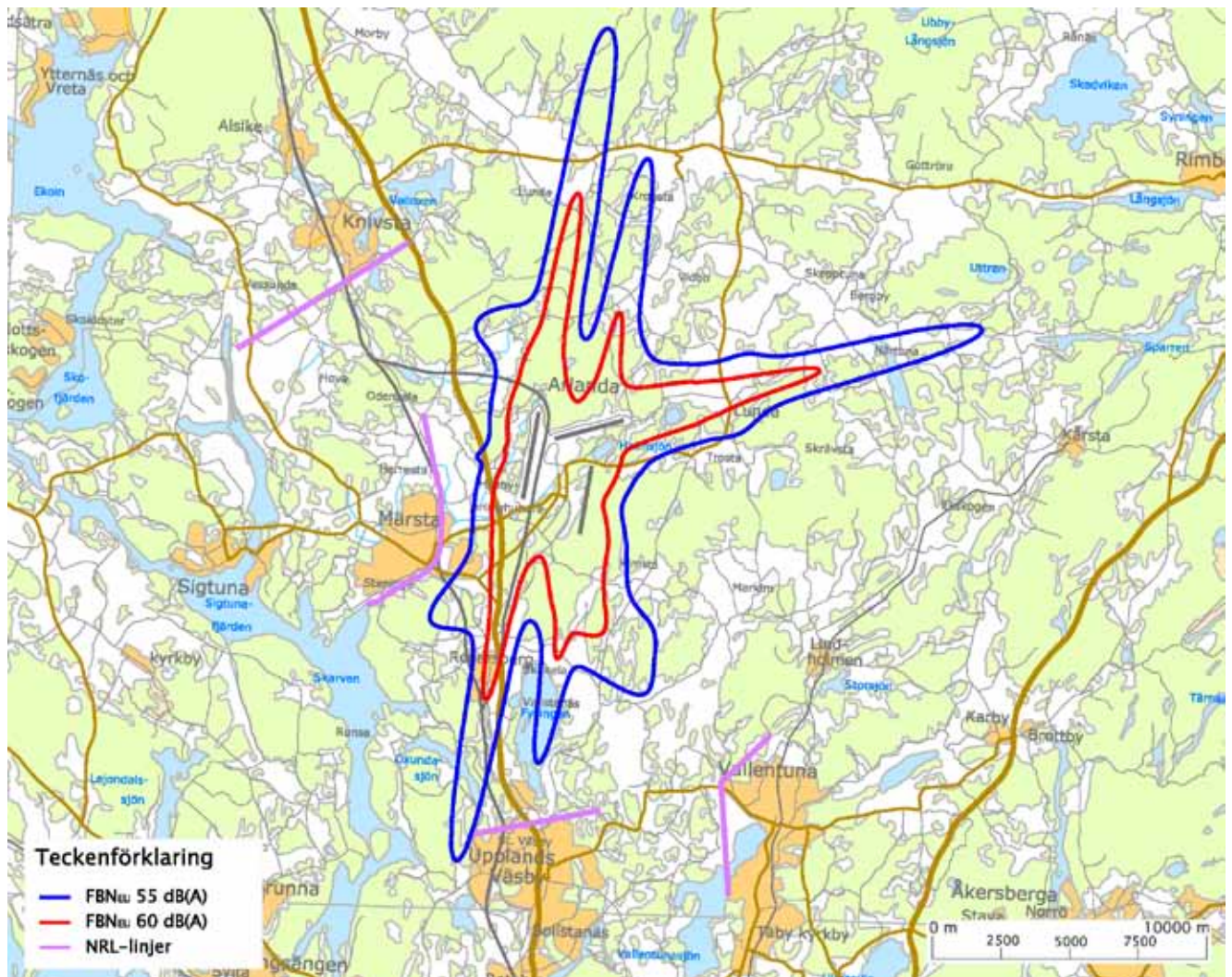
M1a.16 Maximal ljudnivå 70 och 80 dB(A), 3 gånger/natt och 150 nätter/år, sökt alternativ (1a).





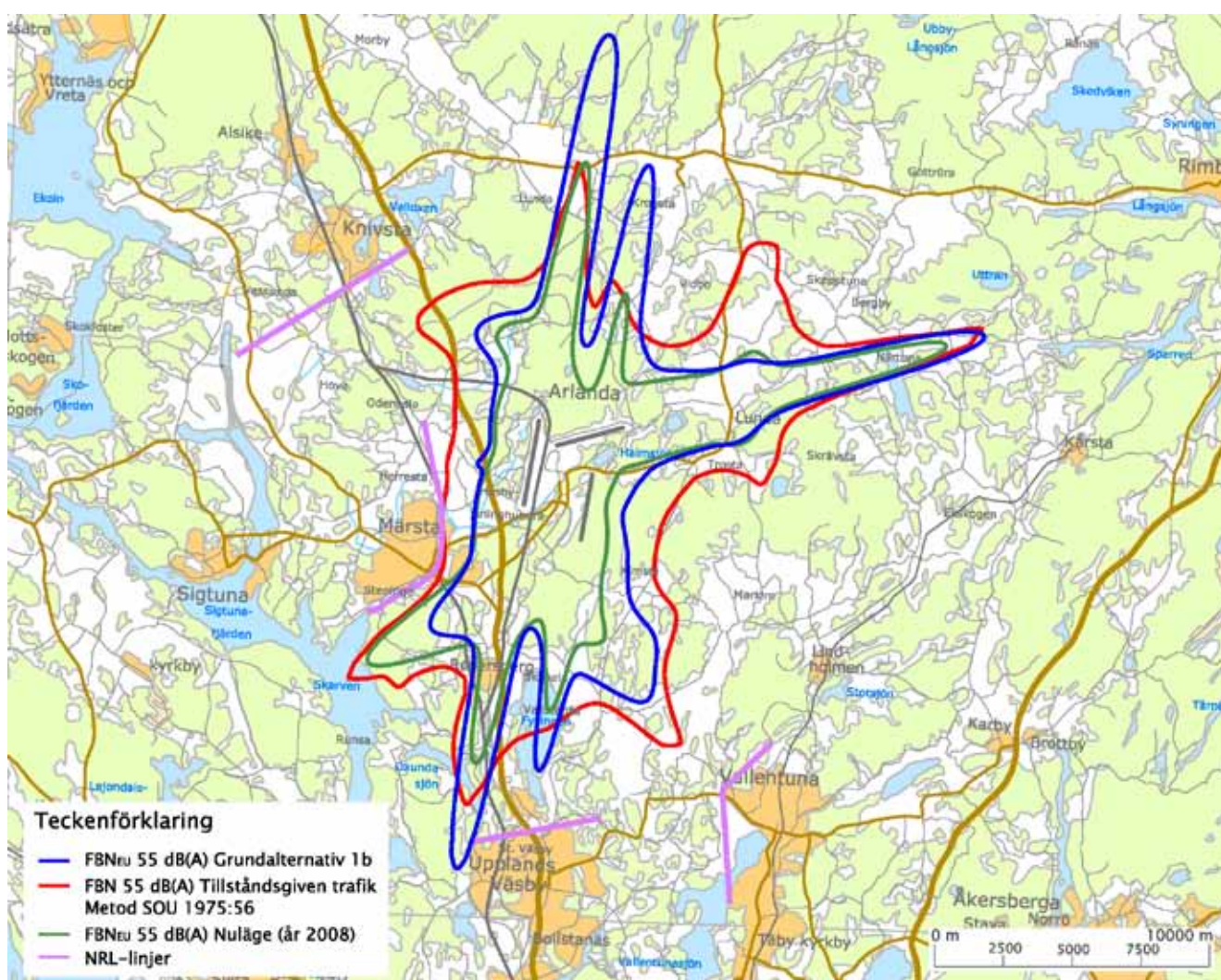
## M1b Utrett alternativ (1b) – 2038 års trafikvolym, parallella mixade operationer från 56 rörelser/timme

M1b.1 Flygbullernivå  $FBN_{EU}$  55 och 60 dB(A), utrett alternativ (1b).



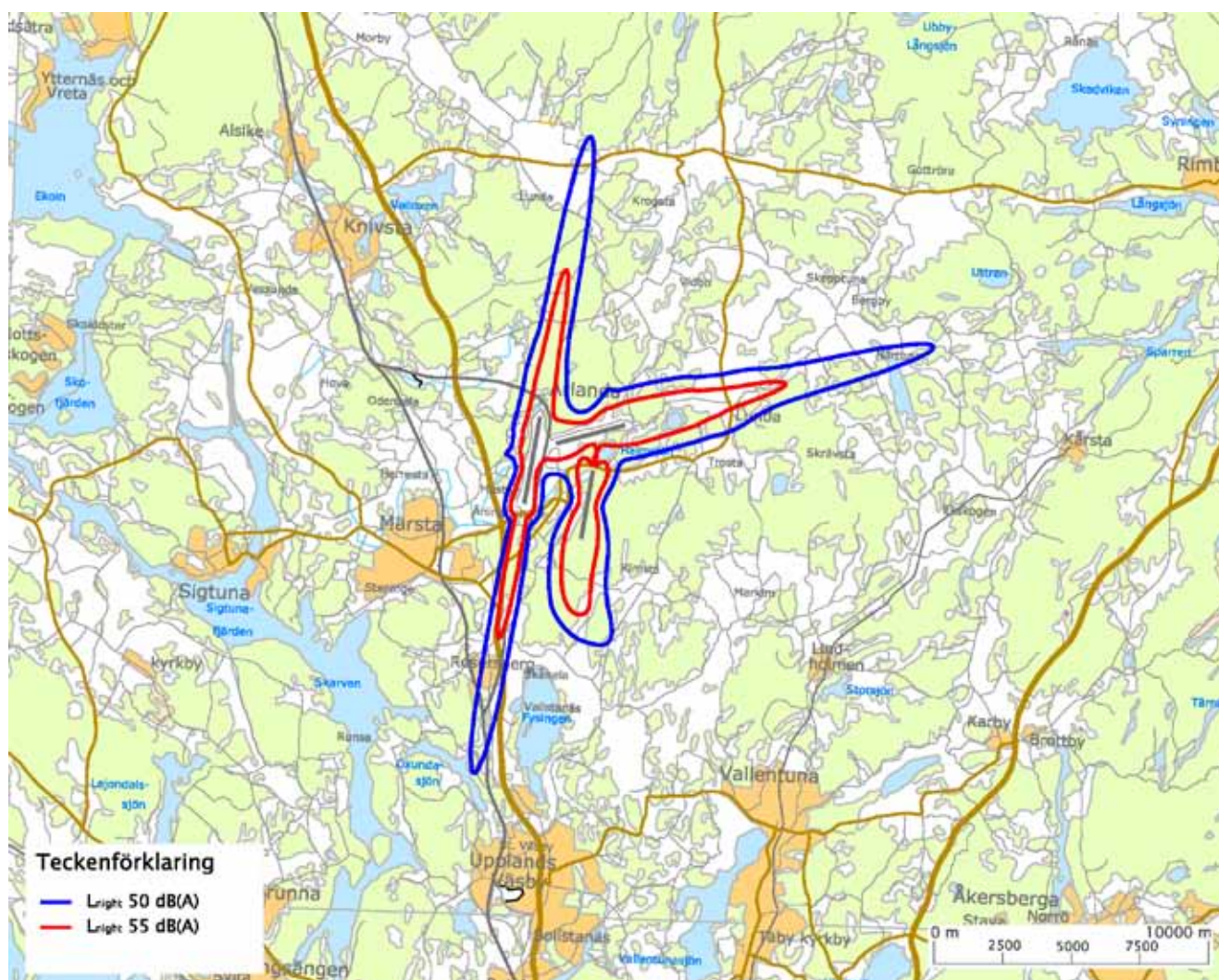
## M1b Utrett alternativ (1b) – 2038 års trafikvolym, parallella mixade operationer från 56 rörelser/timme

M1b.2 Flygbullernivå  $FBN_{EU}$  55 dB(A), utrett alternativ (1b) jämfört med  $FBN$  55 dB(A) tillståndsgiven trafikvolym (SOU 1975:56) och  $FBN_{EU}$  55 dB(A) nuläge (år 2008).



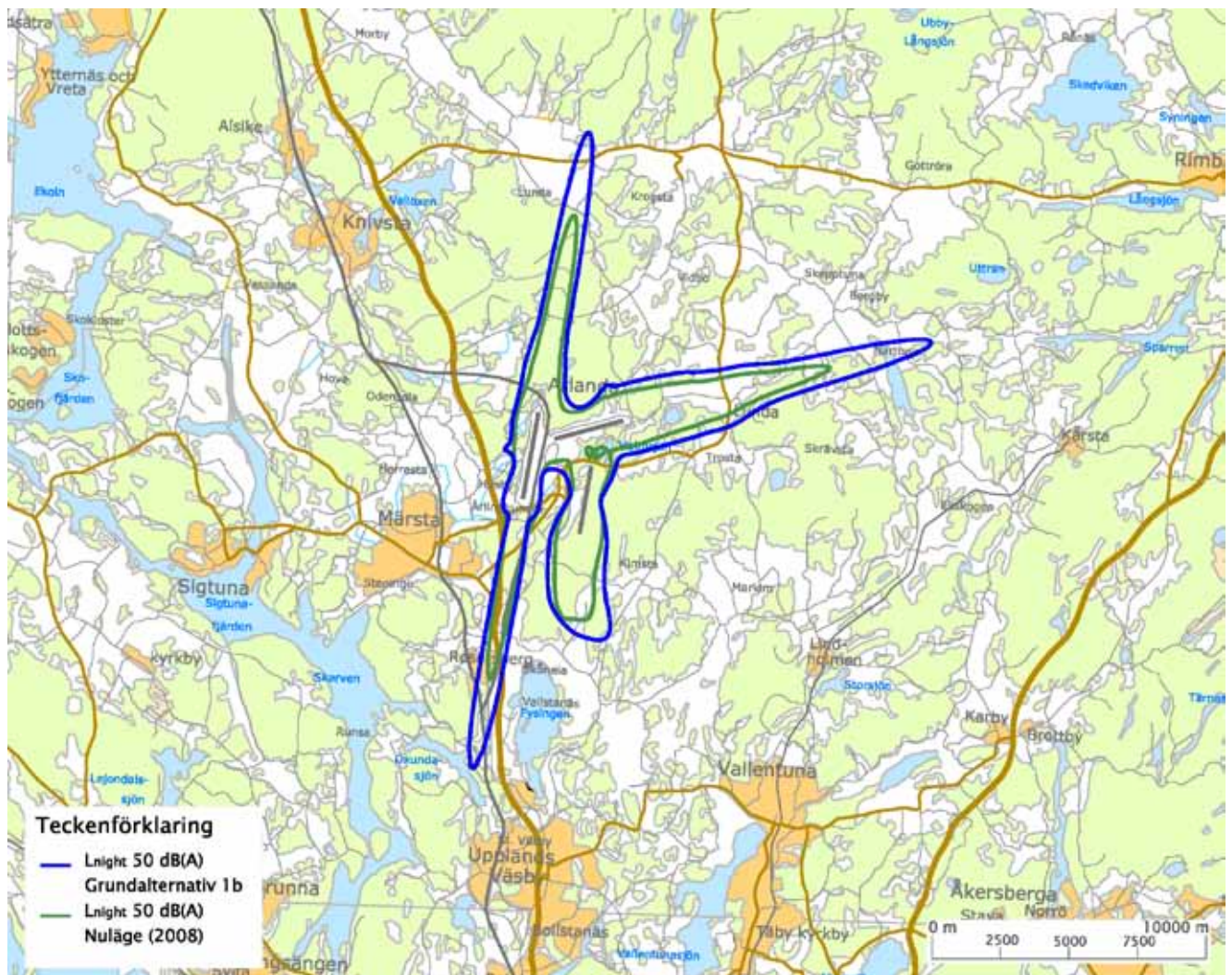
## M1b Utrett alternativ (1b) – 2038 års trafikvolym, parallella mixade operationer från 56 rörelser/timme

M1b.6  $L_{\text{night}}$  50 och 55 dB(A), utrett alternativ (1b).



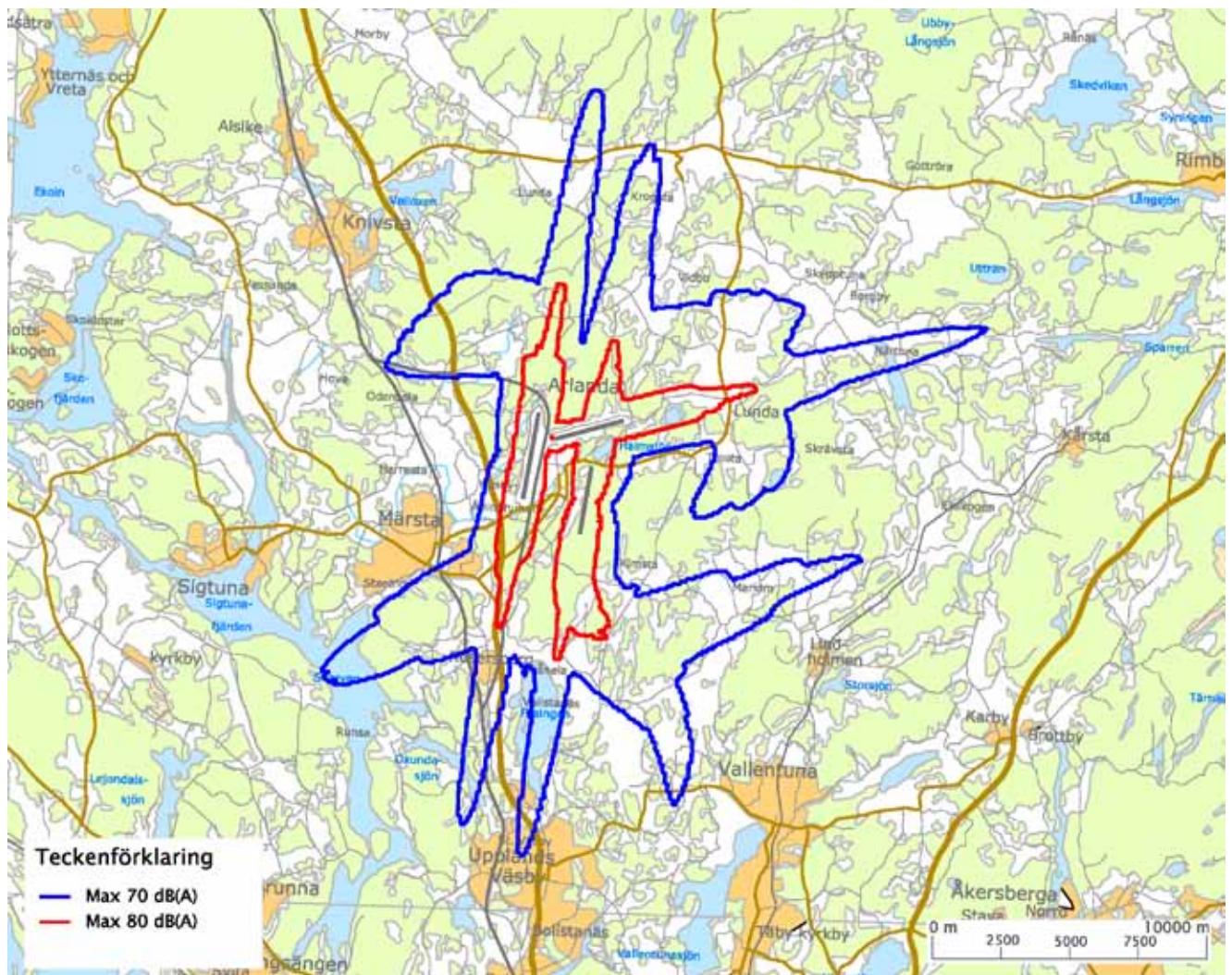
## M1b Utrett alternativ (1b) – 2038 års trafikvolym, parallella mixade operationer från 56 rörelser/timme

M1b.7  $L_{\text{night}}$  50 dB(A), utrett alternativ (1b) jämfört med nuläge (år 2008).



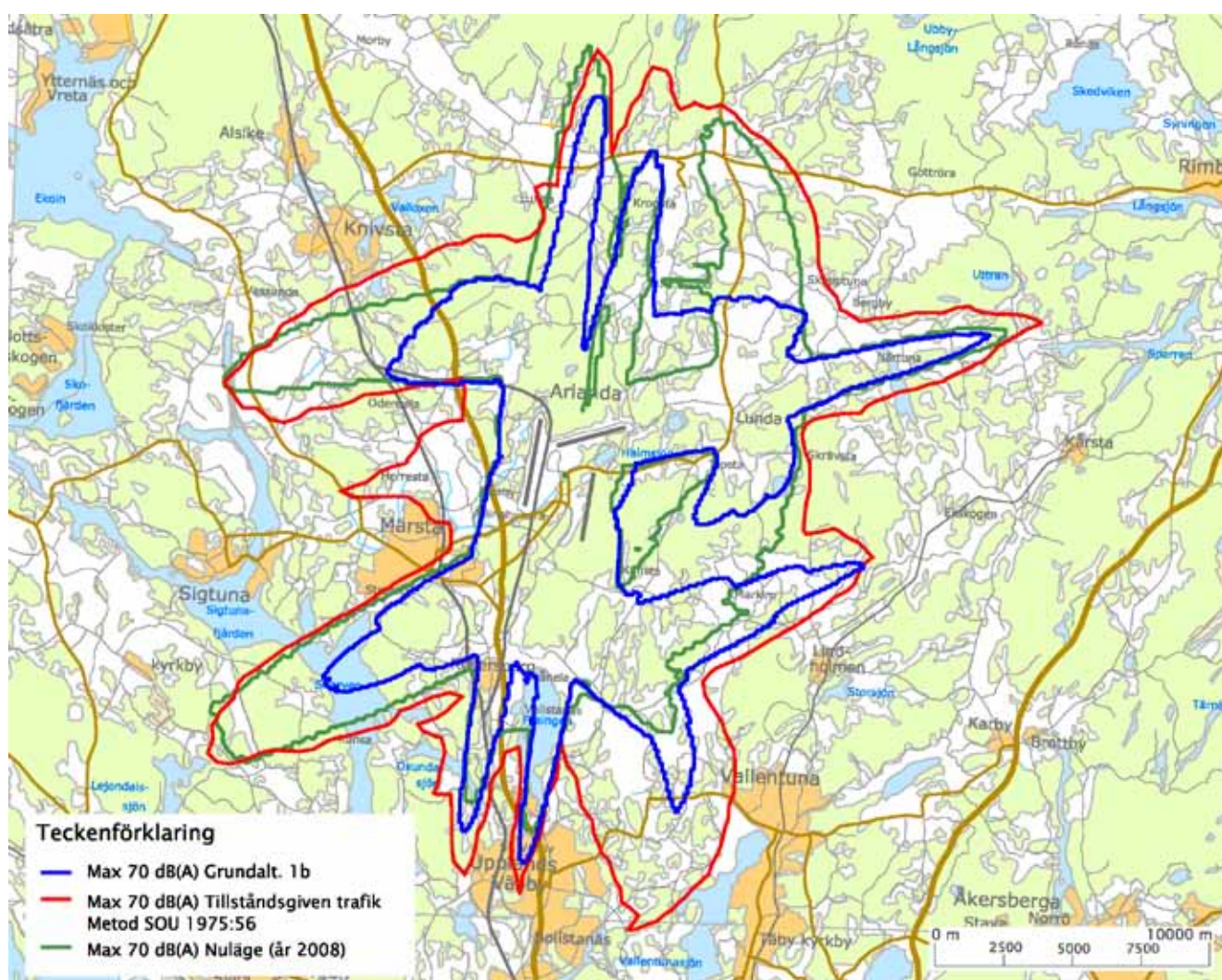
## M1b Utrett alternativ (1b) – 2038 års trafikvolym, parallella mixade operationer från 56 rörelser/timme

M1b.11 Maximal ljudnivå 70 och 80 dB(A) 3 gånger/årsmedeldygn, utrett alternativ (1b).



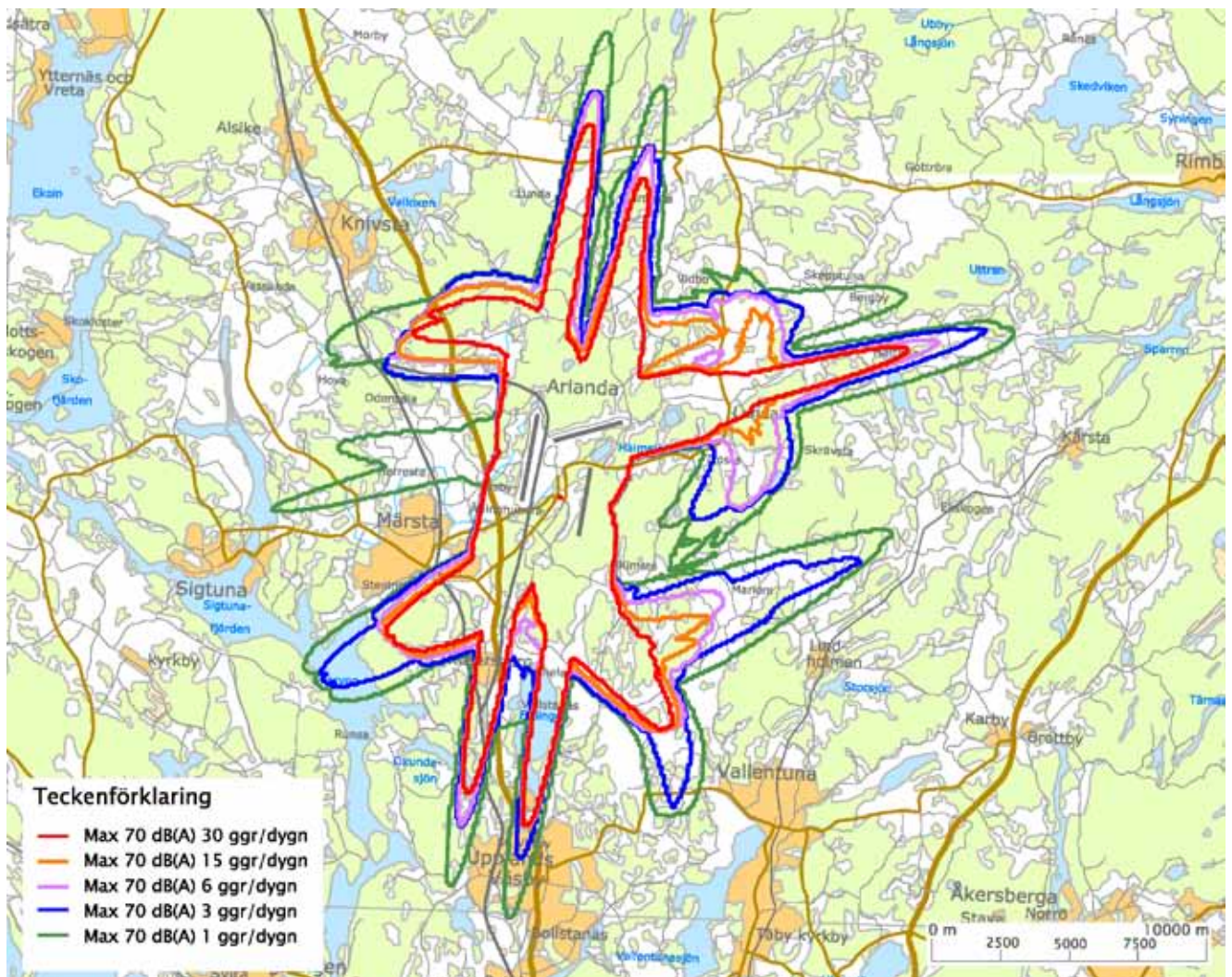
## M1b Utrett alternativ (1b) – 2038 års trafikvolym, parallella mixade operationer från 56 rörelser/timme

M1b.12 Maximal ljudnivå 70 dB(A) 3 gånger/årsmedeldygn, utrett alternativ (1b) jämfört med tillståndsgiven trafikvolym (SOU 1975:56) och nuläge (år 2008).



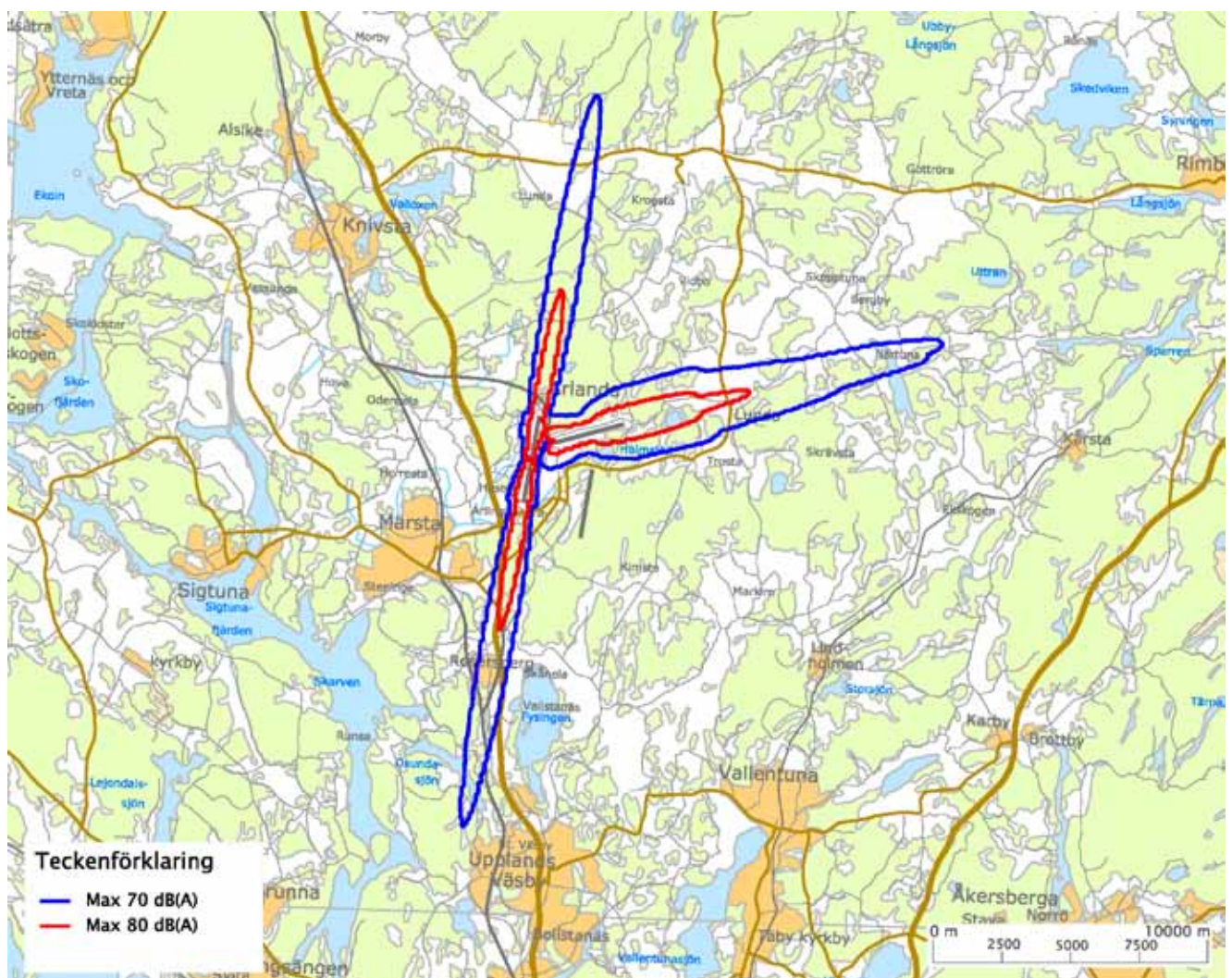
## M1b Utrett alternativ (1b) – 2038 års trafikvolym, parallella mixade operationer från 56 rörelser/timme

M1b.13 Maximal ljudnivå 70 dB(A); frekvenskurvor 1, 3, 6, 15 och 30 gånger/årsmedeldygn, utrett alternativ (1b).



## M1b Utrett alternativ (1b) – 2038 års trafikvolym, parallella mixade operationer från 56 rörelser/timme

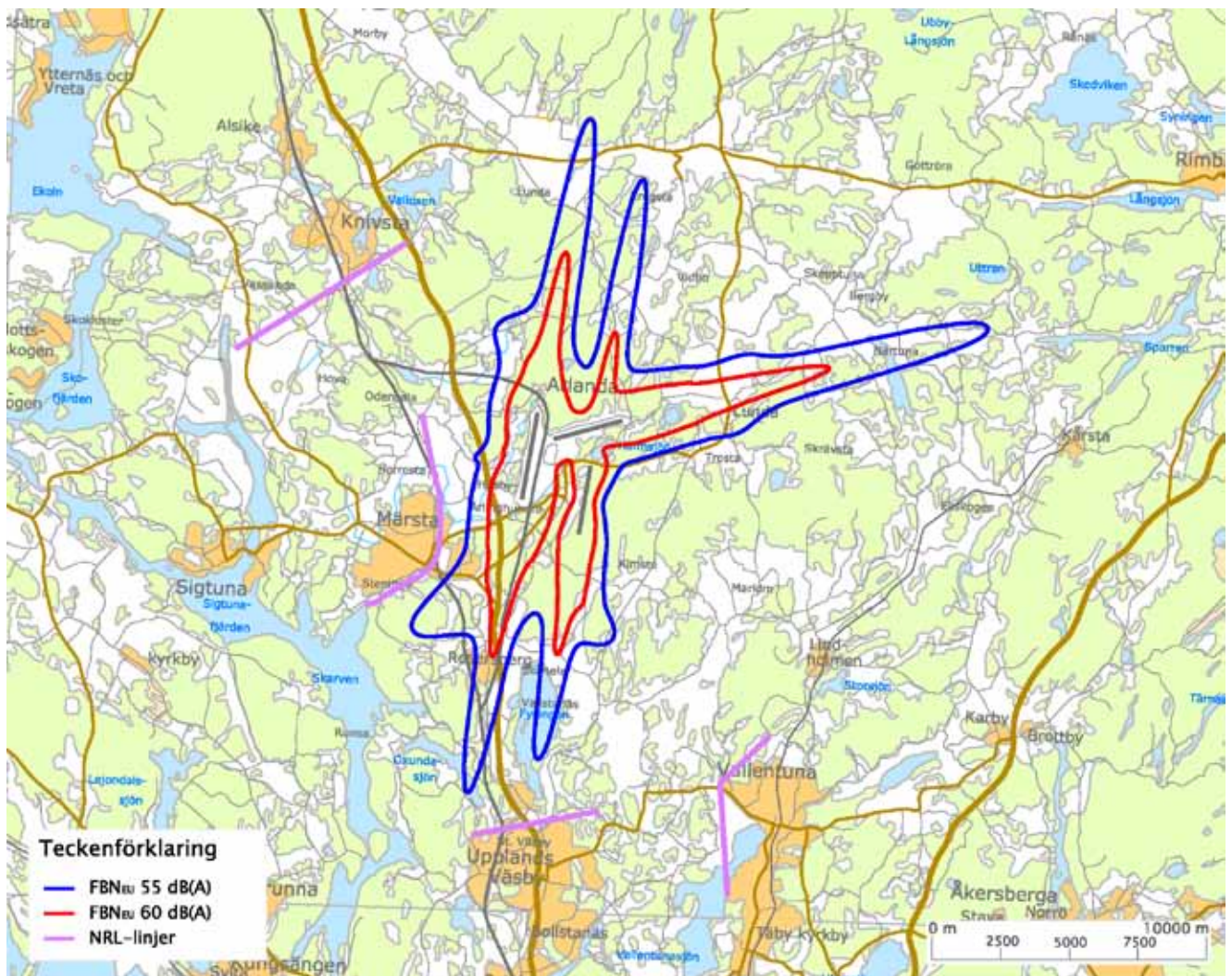
M1b.16 Maximal ljudnivå 70 och 80 dB(A), 3 gånger/natt och 150 nätter/år, utrett alternativ (1b).





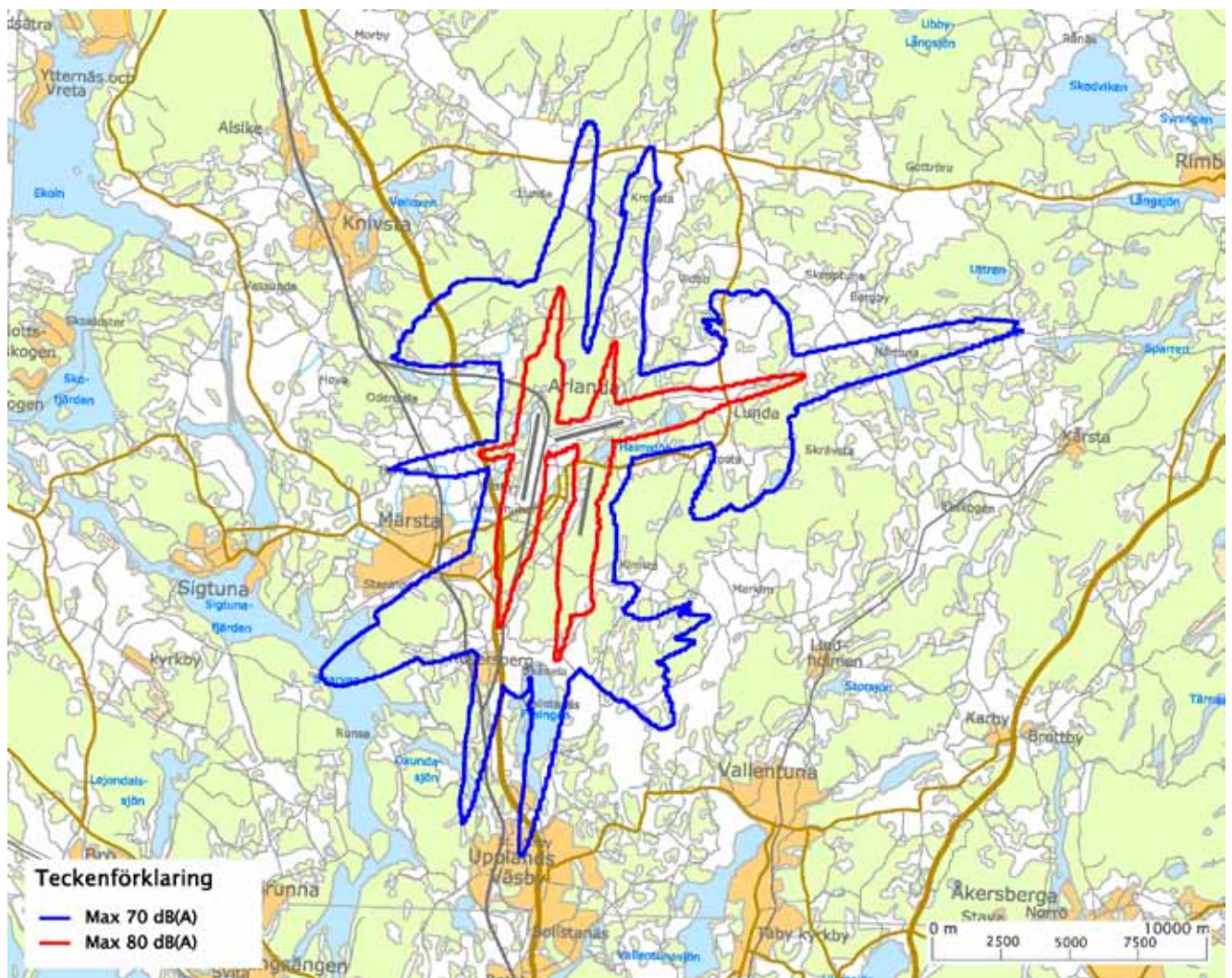
## M2020a Mellantrafikfall år 2020 – parallella mixade operationer från 84 rörelser/timme

M2020a.1 Flygbullernivå  $FBN_{EU}$  55 och 60 dB(A), mellantrafikfall år 2020 – parallella mixade operationer från 84 rörelser/timme.



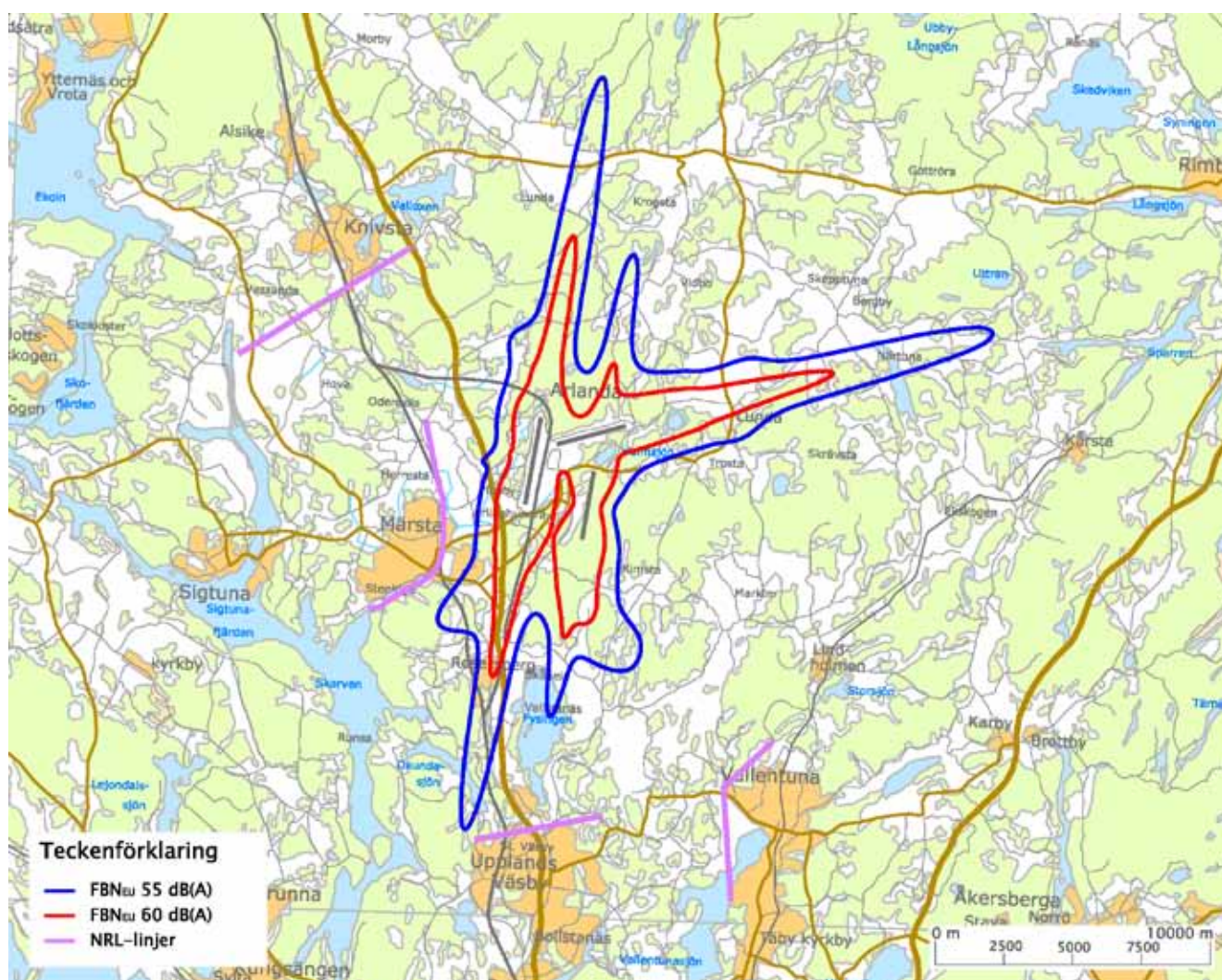
## M2020a Mellantrafikfall år 2020 – parallella mixade operationer från 84 rörelser/timme

M2020a.11 Maximal ljudnivå 70 och 80 dB(A) 3 gånger/årsmedeldygn, mellantrafikfall år 2020 – parallella mixade operationer från 84 rörelser/timme.



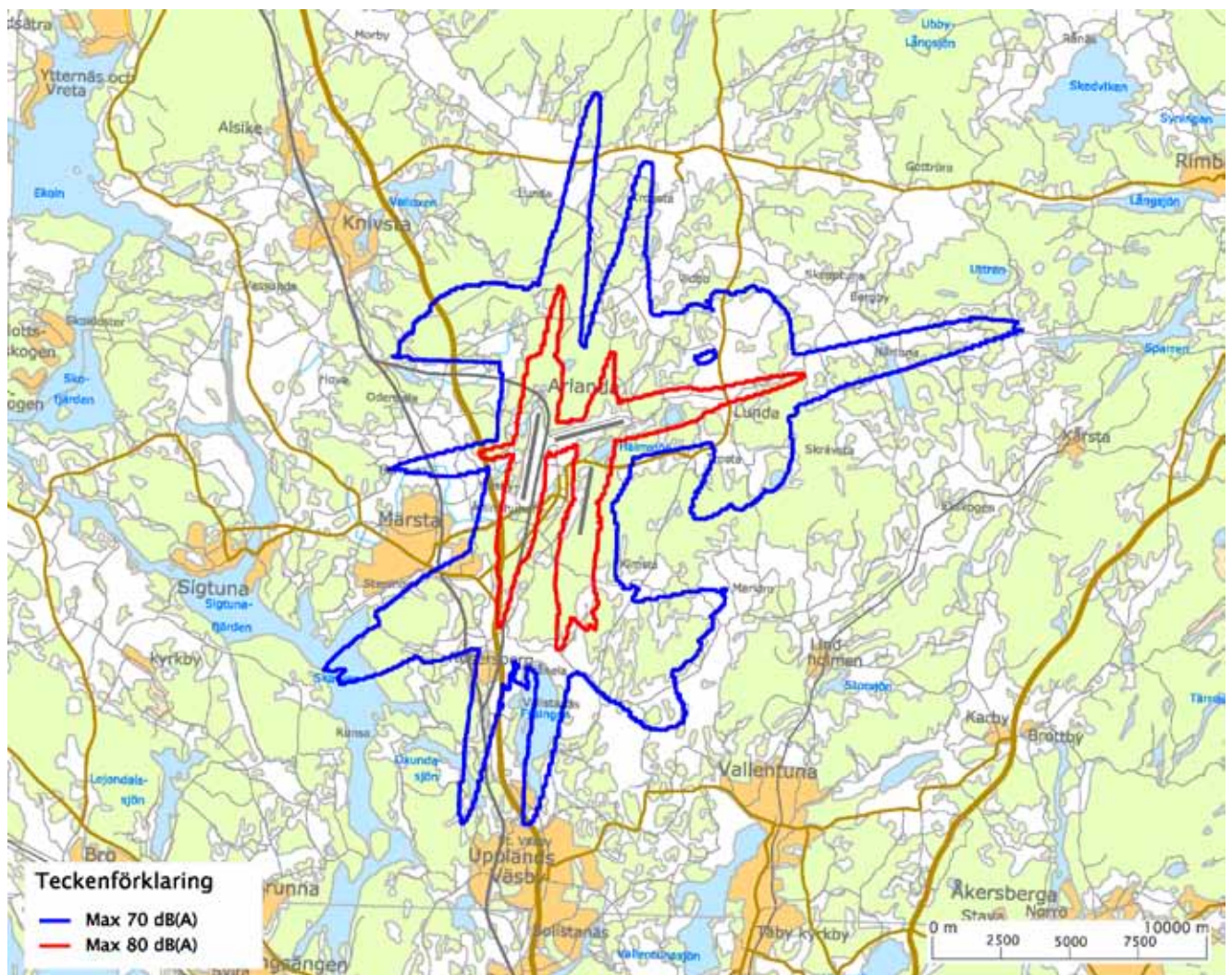
## M2020b Mellantrafikfall år 2020 – parallella mixade operationer från 56 rörelser/timme

M2020b.1 Flygbullernivå  $FBN_{EU}$  55 och 60 dB(A), mellantrafikfall år 2020 – parallella mixade operationer från 56 rörelser/timme.



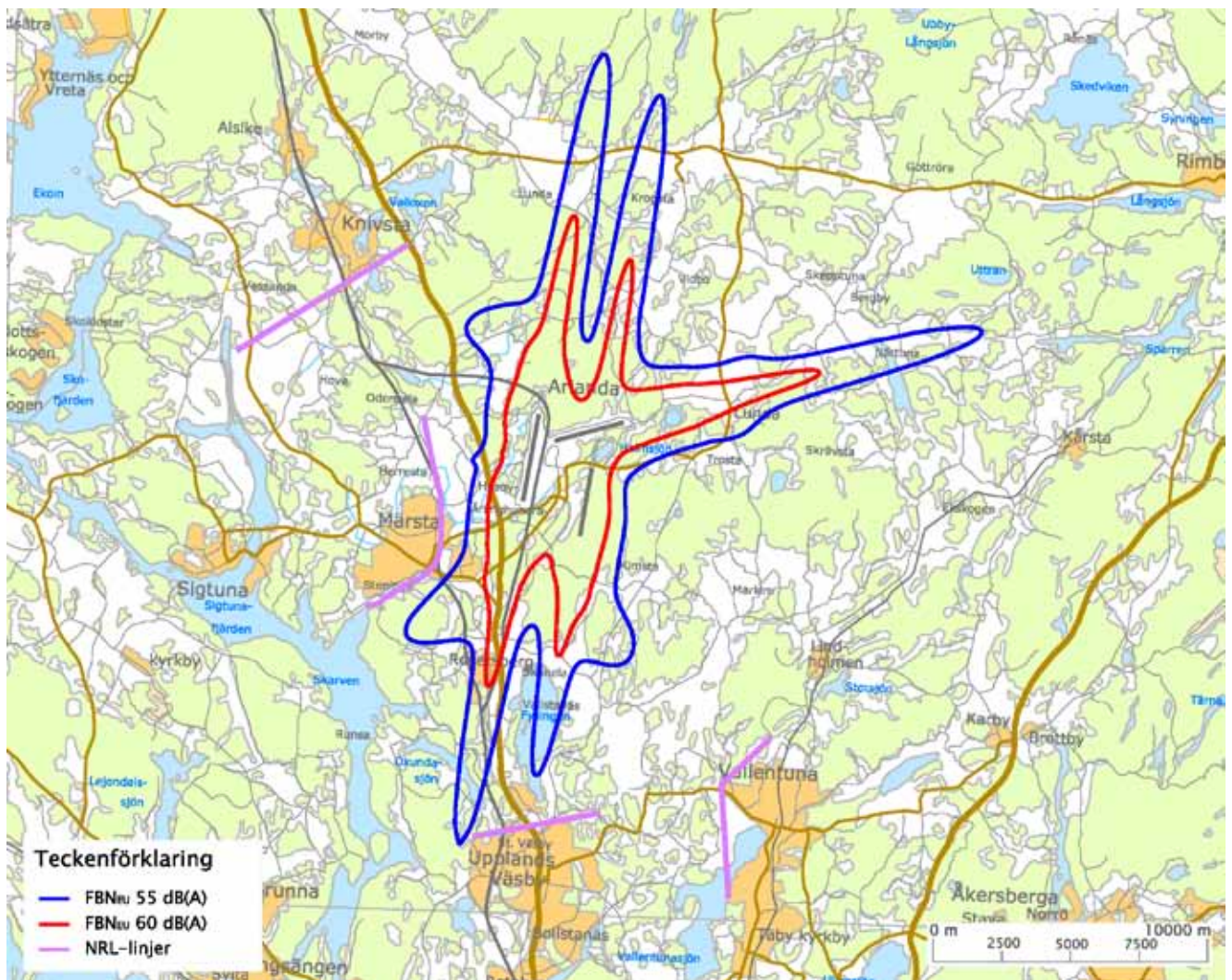
## M2020b Mellantrafikfall år 2020 – parallella mixade operationer från 56 rörelser/timme

M2020b.11 Maximal ljudnivå 70 och 80 dB(A) 3 gånger/årsmedeldygn, mellantrafikfall år 2020 – parallella mixade operationer från 56 rörelser/timme.



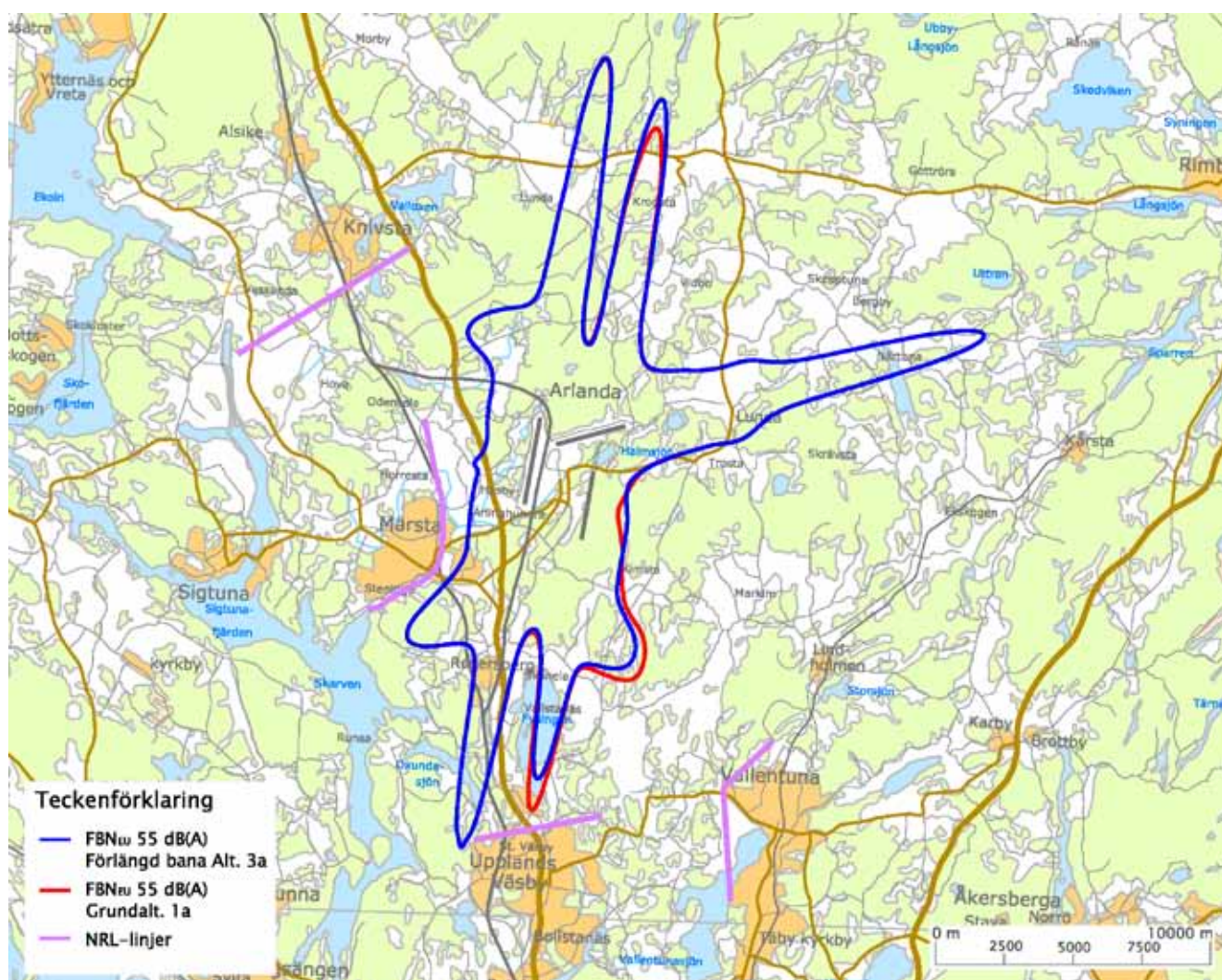
## M3a Förlängd bana - 2038 års trafikvolym, parallella mixade operationer från 84 rörelser/timme

M3a.1 Flygbullernivå  $FBN_{EU}$  55 och 60 dB(A), förlängd bana, alternativ 3a.



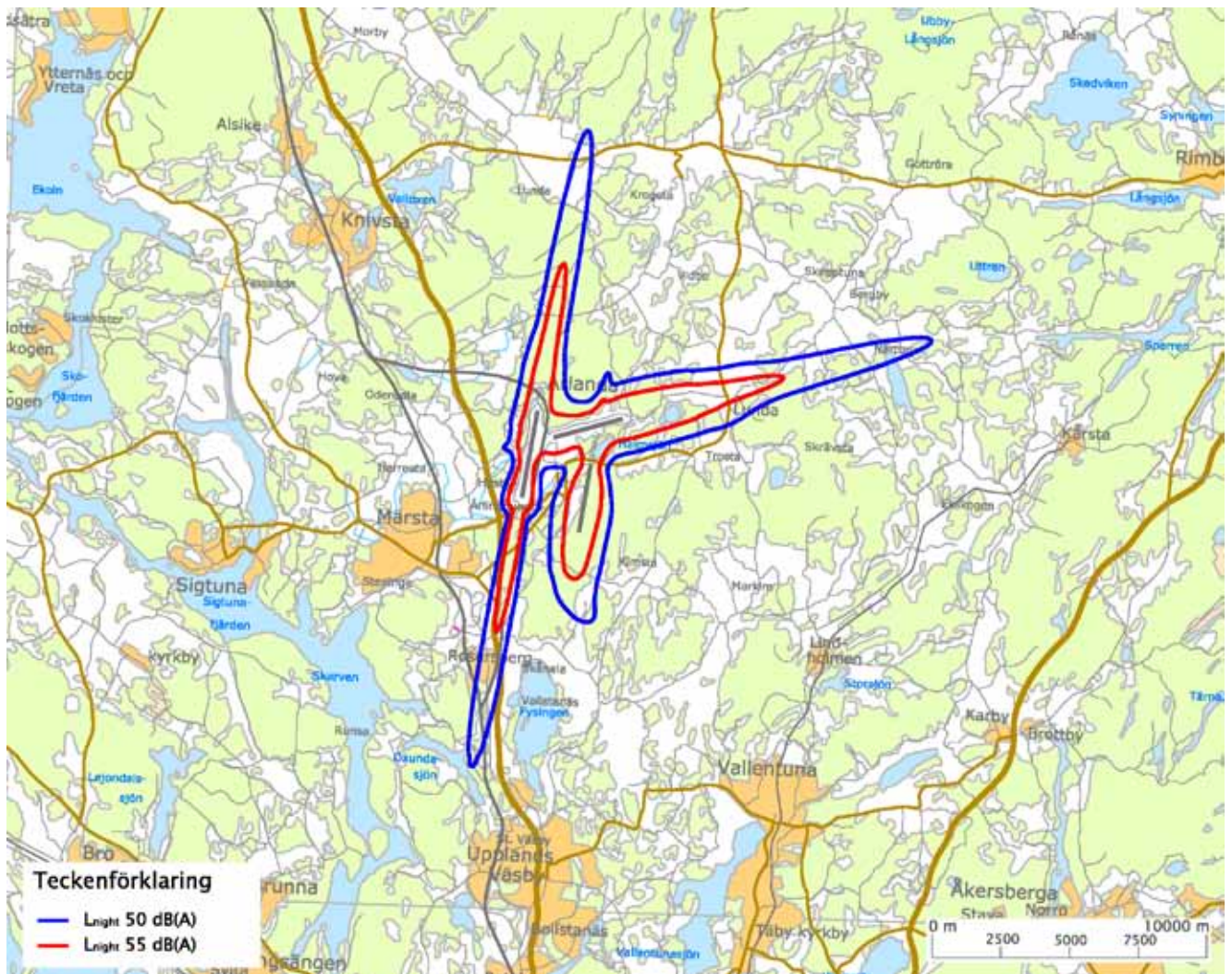
## M3a Förlängd bana - 2038 års trafikvolym, parallella mixade operationer från 84 rörelser/timme

M3a.2 Flygbullernivå FBN 55 dB(A), förlängd bana alternativ 3a jämfört med sökt alternativ (1a).



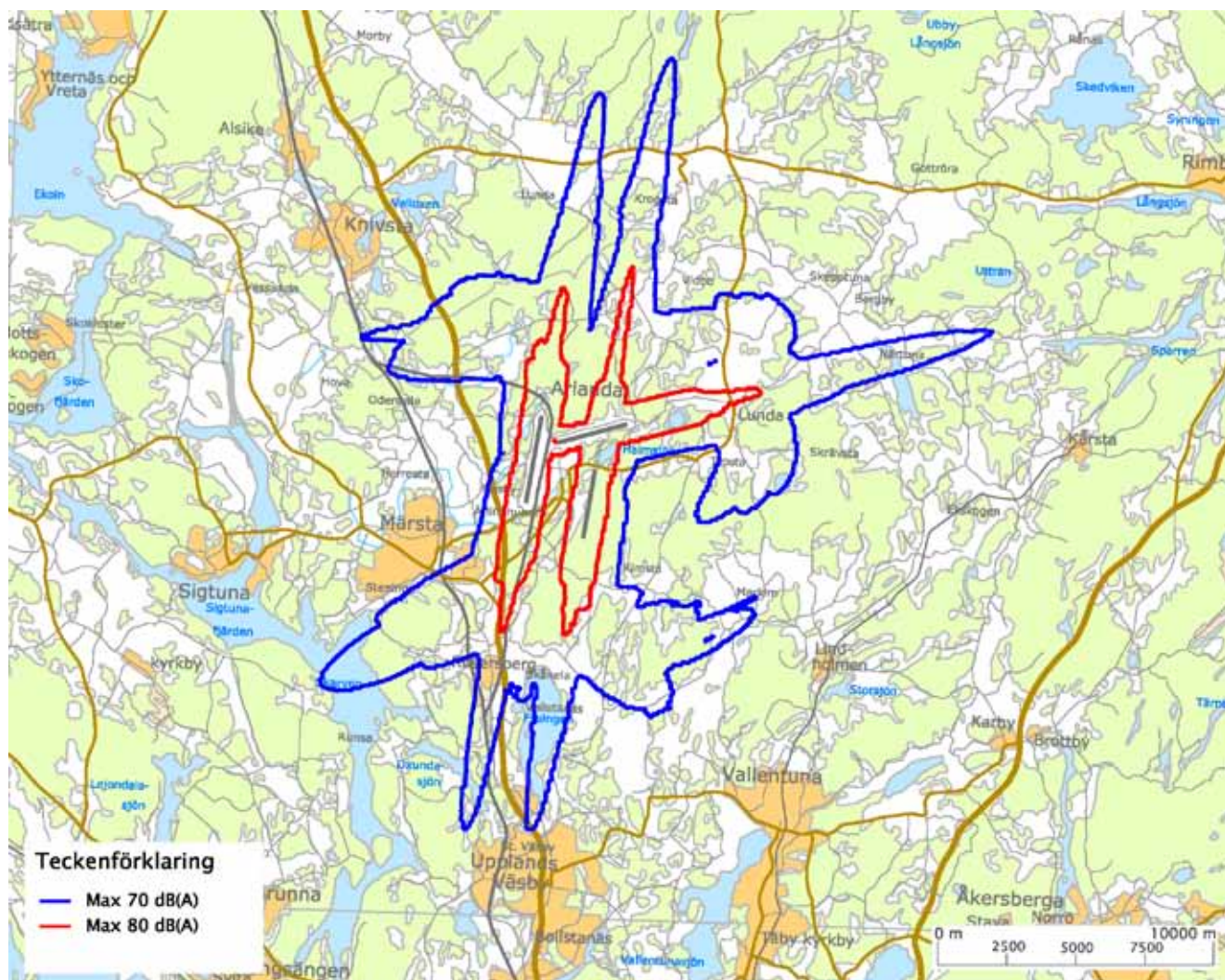
## M3a Förlängd bana - 2038 års trafikvolym, parallella mixade operationer från 84 rörelser/timme

M3a.6  $L_{\text{night}}$  50 och 55 dB(A), förlängd bana alternativ 3a.



## M3a Förlängd bana - 2038 års trafikvolym, parallella mixade operationer från 84 rörelser/timme

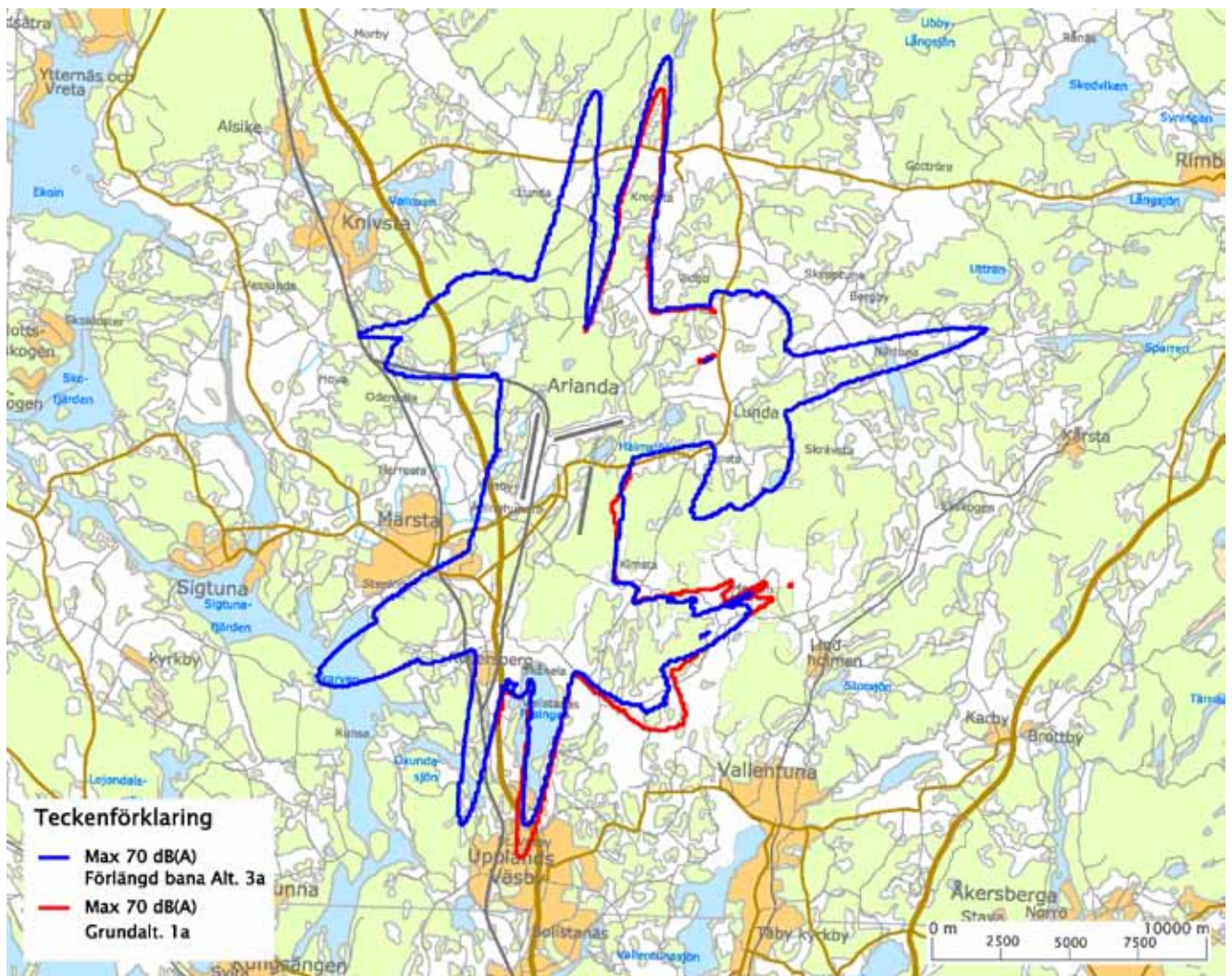
M3a.11 Maximal ljudnivå 70 och 80 dB(A) 3 gånger/årsmedeldygn, förlängd bana alternativ 3a.





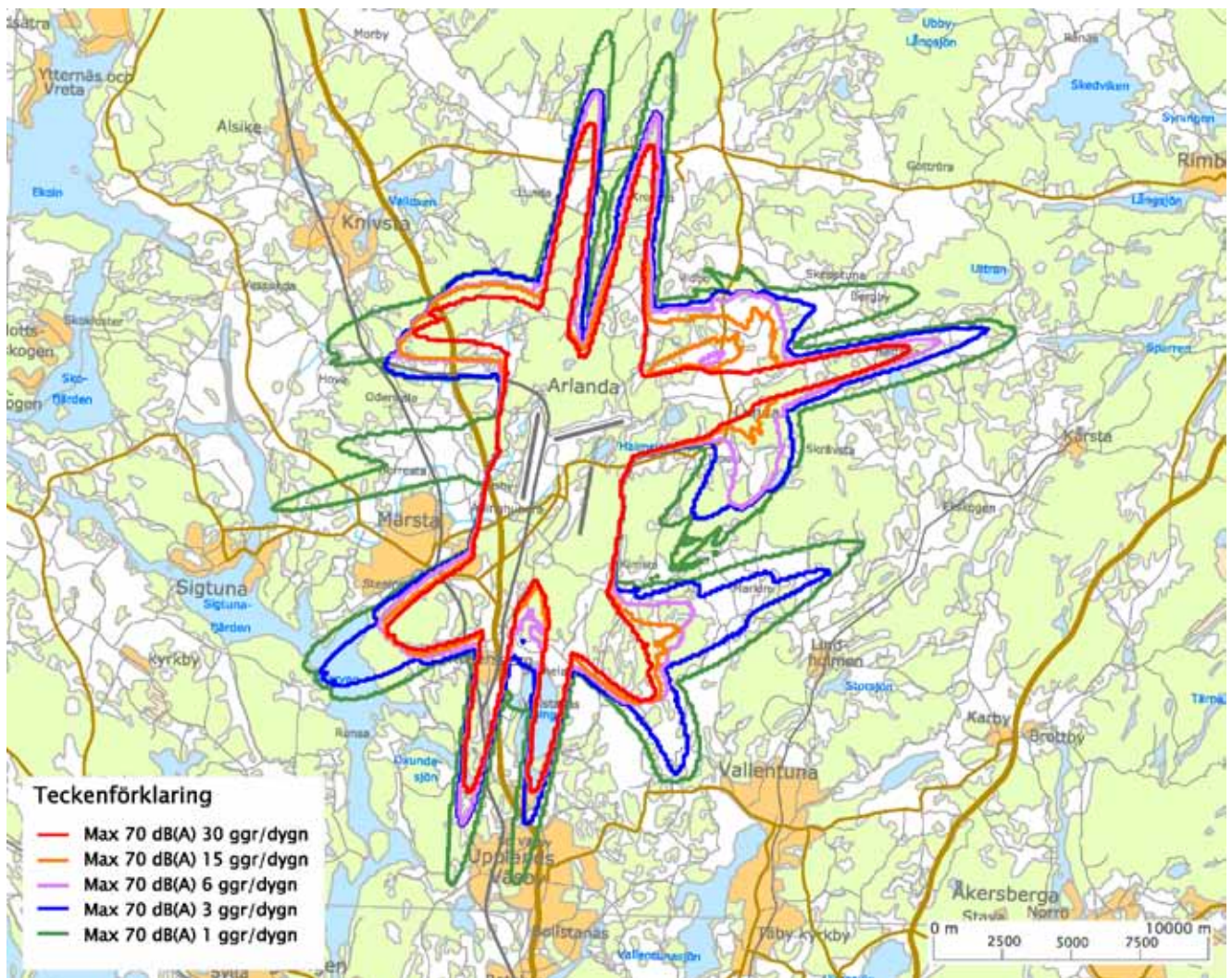
## M3a Förlängd bana - 2038 års trafikvolym, parallella mixade operationer från 84 rörelser/timme

M3a.12 Maximal ljudnivå 70 dB(A) 3 gånger/årsmedeldygn; förlängd bana, alternativ 3a jämfört med sökt alternativ (1a).



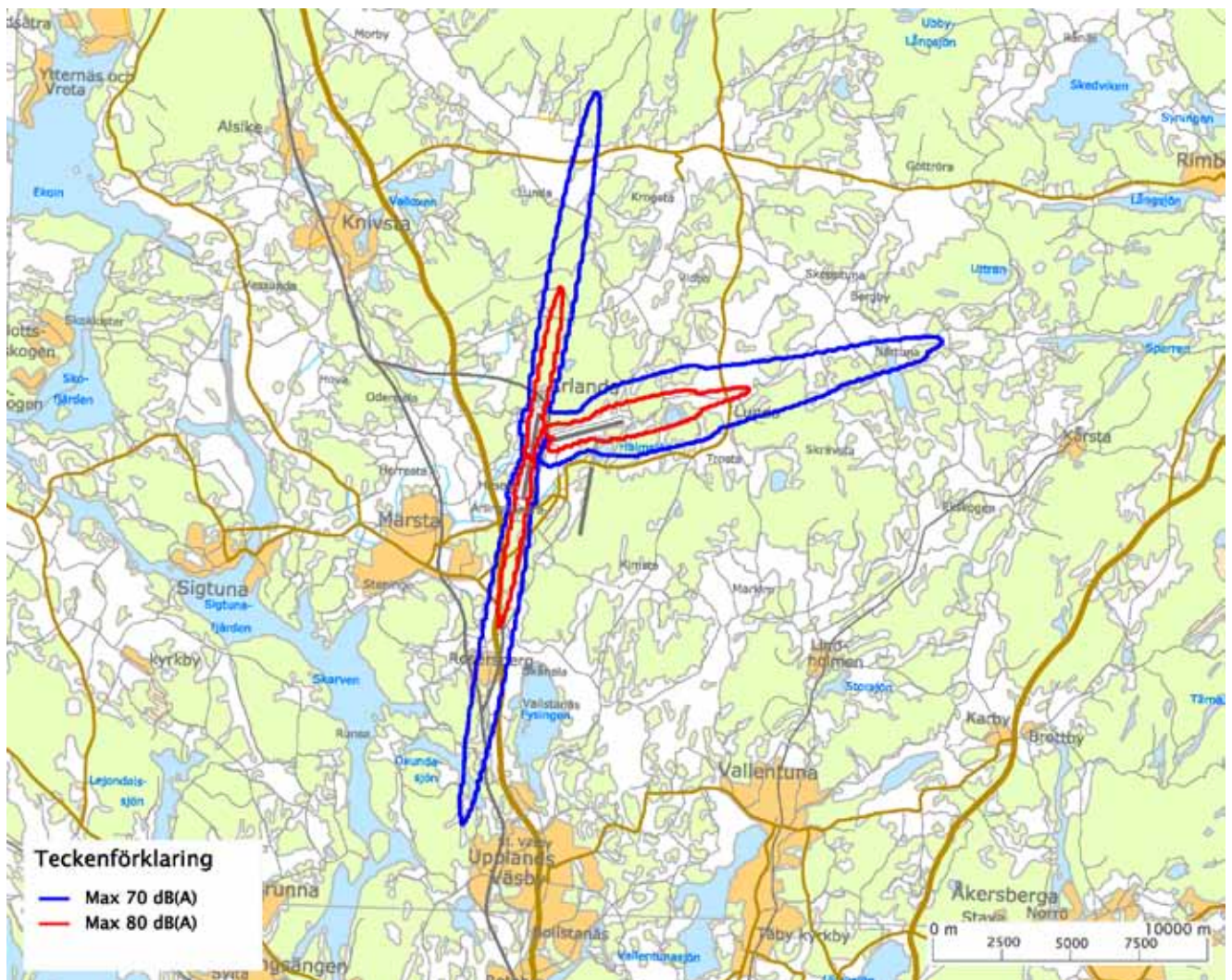
## M3a Förlängd bana - 2038 års trafikvolym, parallella mixade operationer från 84 rörelser/timme

M3a.13 Maximal ljudnivå 70 dB(A); frekvenskurvor 1, 3, 6, 15 och 30 gånger/årsmedeldygn, förlängd bana, alternativ 3a.



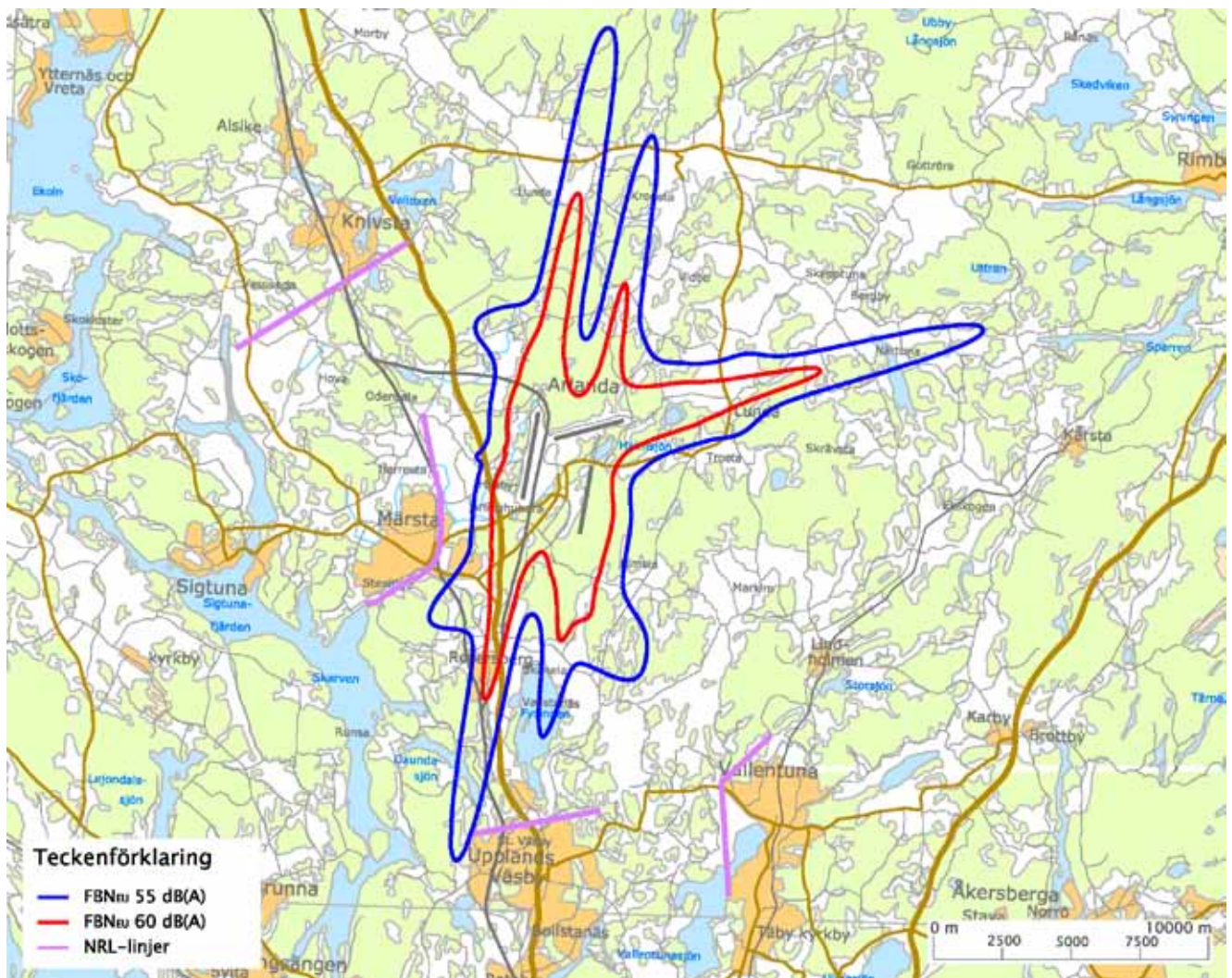
## M3a Förlängd bana - 2038 års trafikvolym, parallella mixade operationer från 84 rörelser/timme

M3a.16 Maximal ljudnivå 70 och 80 dB(A), 3 gånger/natt och 150 nätter/år, förlängd bana, alternativ 3a.



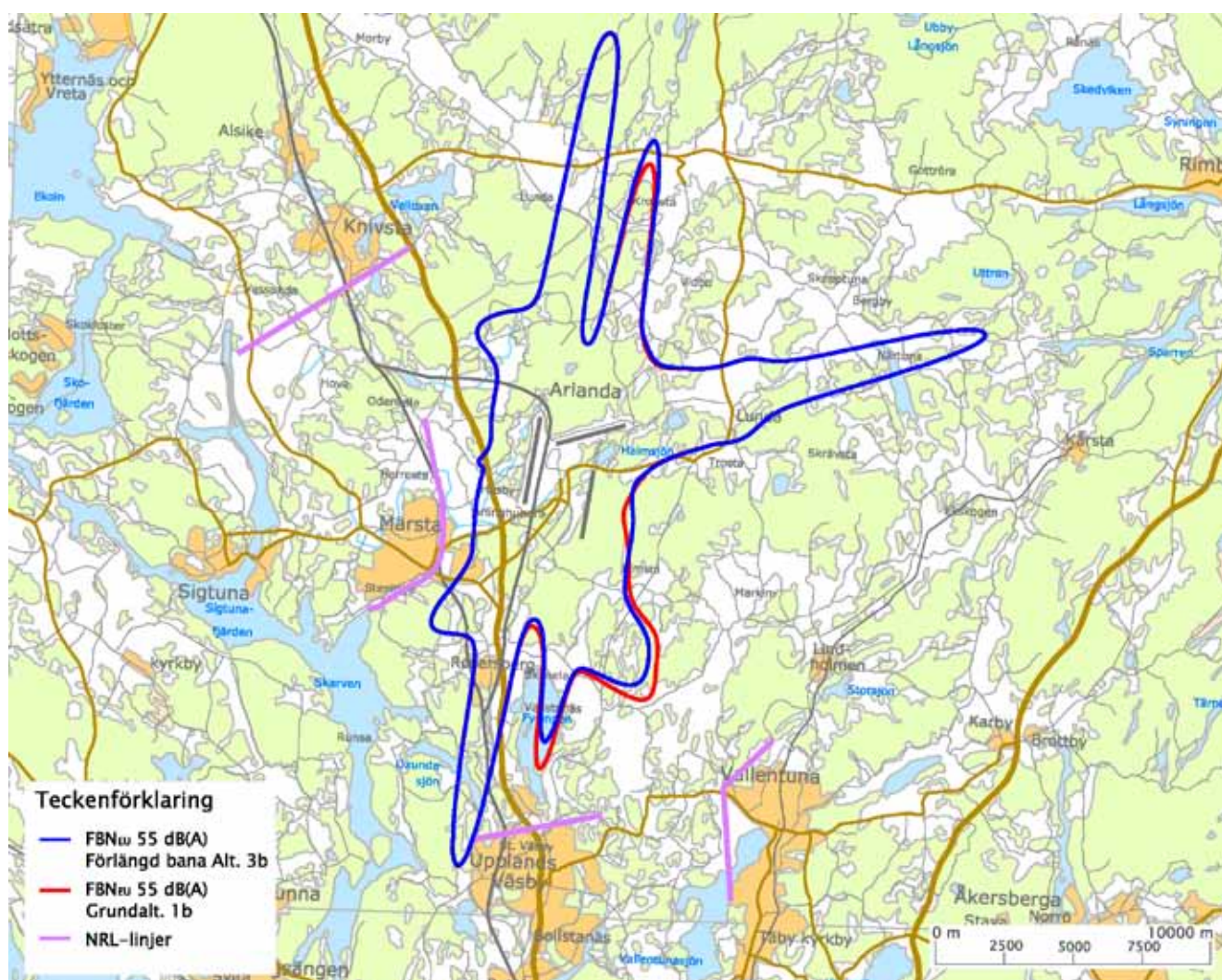
## M3b Förlängd bana – 2038 års trafikvolym, parallella mixade operationer från 56 rörelser/timme

M3b.1 Flygbullernivå  $FBN_{EU}$  55 och 60 dB(A), förlängd bana alternativ 3b.



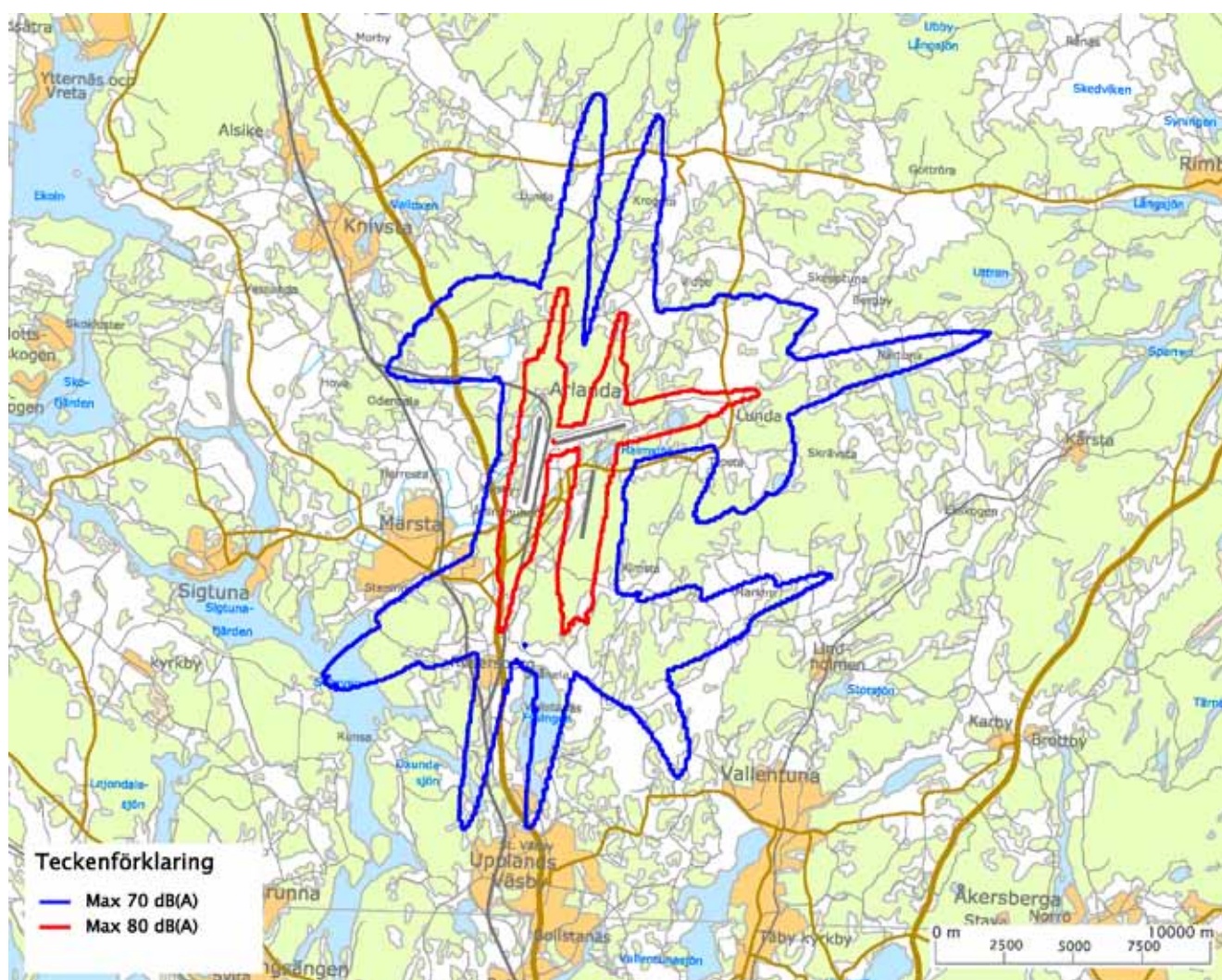
## M3b Förlängd bana – 2038 års trafikvolym, parallella mixade operationer från 56 rörelser/timme

M3b.2 Flygbullernivå FBN 55 dB(A), förlängd bana, alternativ 3b jämfört med utrett alternativ (1b).



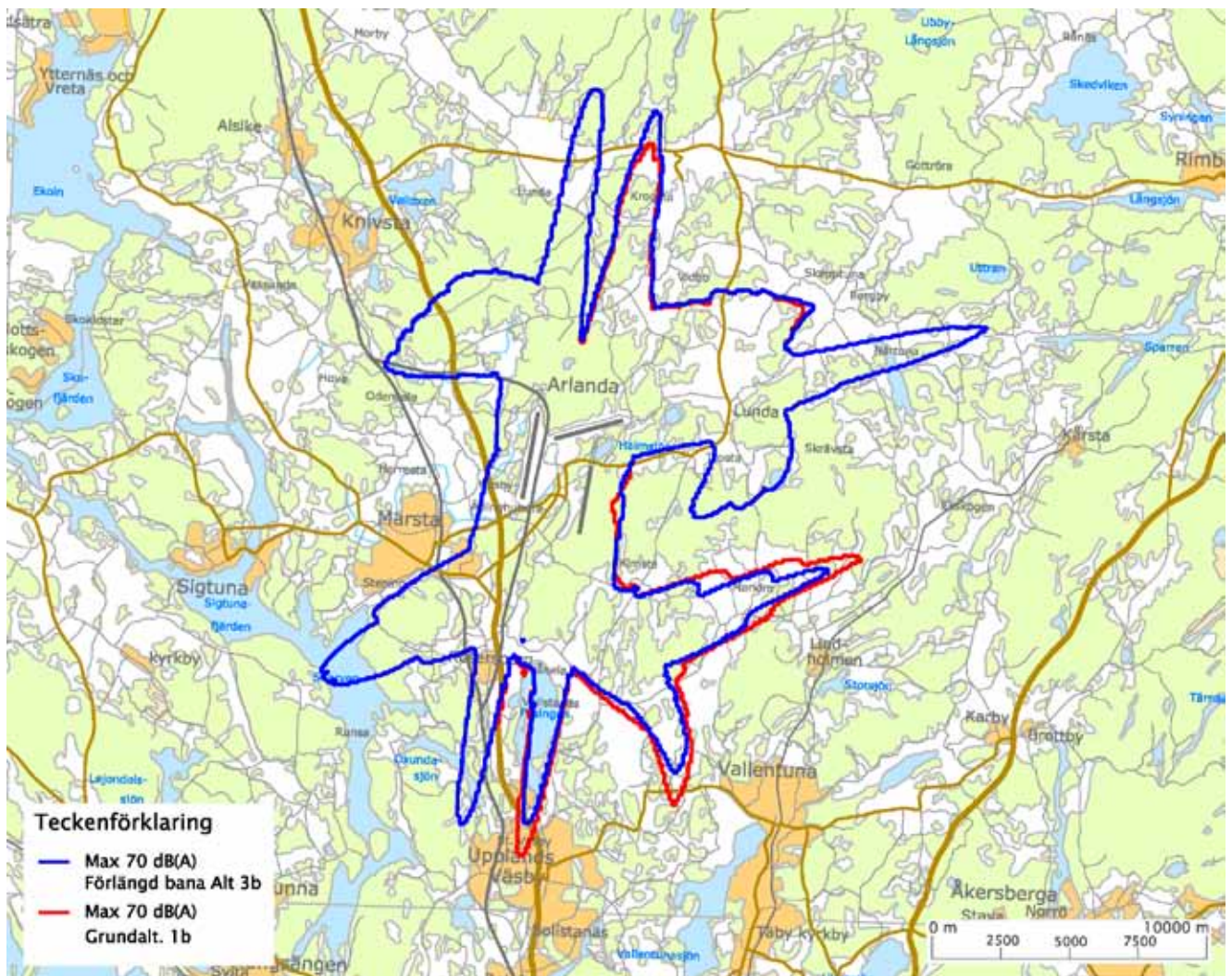
## M3b Förlängd bana – 2038 års trafikvolym, parallella mixade operationer från 56 rörelser/timme

M3b.11 Maximal ljudnivå 70 och 80 dB(A) 3 gånger/årsmedeldygn, förlängd bana alternativ 3b.



## M3b Förlängd bana – 2038 års trafikvolym, parallella mixade operationer från 56 rörelser/timme

M3b.12 Maximal ljudnivå 70 dB(A) 3 gånger/årsmedeldygn, förlängd bana, alternativ 3b jämfört med utrett alternativ (1b).



## M3b Förlängd bana – 2038 års trafikvolym, parallella mixade operationer från 56 rörelser/timme

M3b.13 Maximal ljudnivå 70 dB(A); frekvenskurvor 1, 3, 6, 15 och 30 gånger/årsmedeldygn, förlängd bana, alternativ 3b.

