

En av världens klimatsmartaste flygplatser

Vi knyter samman Sverige – och Sverige med världen.



Peder Grunditz
Flygplatsdirektör

Över hela jorden möjliggör flygresor möten mellan människor. Flyg knyter samman kulturer och ekonomier och möjliggör relationer mellan människor från vitt skilda delar av vår planet. Men det möjliggör inte bara ett internationellt resande utan knyter också ihop Sverige, genom att göra det möjligt att med rimlig restid färdas över hela vårt vidsträckta land. I detta transportsystem är Stockholm Arlanda Airport själva navet. Vi knyter samman Sverige – och Sverige med världen. Det är en inspirerande uppgift som jag är stolt över att få arbeta med varje dag.

Det senaste året har varit speciellt – för flygbranschen och för Swedavia. Sammantaget reste nästan 27 miljoner passagerare till eller från Arlanda. Det är den högsta siffran någonsin. Men efter närmare ett decennium av obruten och hög tillväxt i resandet mattades passagerartillväxten under 2018 av och under årets sista kvartal noterade vi för första gången på många år till och med en nedgång. Det är en trend som fortsatt under inledningen av det här året och som sannolikt beror på flera samverkande faktorer. Men på sikt talar det mesta för att resandet kommer att fortsätta öka, samtidigt som flyget gör sitt för att driva på sin klimatomställning, vilket är nödvändigt. Framtidens transporter ska vara hållbara.

Arlanda – en internationell förebild
För att omhänderta de stora kapacitetsbehov som vi idag ser på flygplatsen och för att samtidigt möjliggöra

för framtidens flygresande så genomför vi nu stora utvecklingsarbeten på Arlanda. Det rör allt från terminalutbyggnader och nysäkerhetskontroll, till nya uppställningsplatser för flygplan och mycket mera. Det är några av de största utvecklingsarbetena i Arlandas historia. Under några år kommer det innebära att man som resenär behöver ha överseende med att delar av flygplatsen i perioder kommer vara en byggarbetsplats, med allt vad det innebär. Samtidigt kommer alla duktiga medarbetare på flygplatsen göra sitt bästa för att ge varje besökare en bra upplevelse. Och framförallt: på sikt kommer alla de arbeten vi nu genomför att göra flygplatsen till den ledande i Norden – en flygplats som hela Sverige kan vara stolta över. Förhoppningsvis kan ni som närboende känna er lite extra stolta.

Samtidigt ska Arlanda även fortsatt vara en internationell förebild inom hållbarhet. Vi är idag en av världens klimatsmartaste flygplatser och senast 2020 ska Swedavias verksamhet vara helt fossilfri. De senaste åren har vi tagit emot besök från flygplatser i Singapore, Dallas och Beijing, som alla velat veta mer om hur vi arbetar med miljöfrågor. Det är vi glada för men inte nöjda med. Arbetet för en fossilfri framtid fortsätter oförtrutet.

Till alla er som ska besöka oss i vår och sommar vill jag säga varmt välkomna! Och till er alla – ha en riktigt fin sommar!



Flyget ska bli fossilfritt

Swedavia, SAS och forskningsinstitutet RISE har tillsammans bildat innovationsklustret Fossilfria flygtransporter 2045. Klustret har som mål att Sverige senast år 2045 har fossilfria flygtransporter och är en globalt ledande bioflygbränslerregion. Dessa mål är harmoniserade med de som flygbranschen

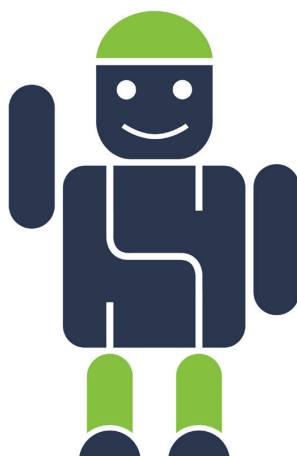
också formulerat i sin färdplan för fossilfrihet. Klustret ska processleda och samordna hela ekosystemet med aktörer ”från skogen till vingen” – allt ifrån skogsägare, drivmedelsproducenter och logistikföretag till flygbranschen och dess resenärer – för att klara omställningen till fossilfrihet inom flyget.

Klustret ska också bidra till kunskap, forskning och innovation, men också strategiska samarbeten som kan resultera i nya, smarta och innovativa lösningar.

För mer information, besök gärna: www.fossilfrittflyg2045.se

Säg hej till vår chatbot Swea

Som resenär kan du prenumerera på ditt flyg och få uppdateringar om när du ska gå till gate, om gatenumret förändras och eventuella förseningar. Redan innan avfärd till flygplatsen kan du fråga om väntetid vid säkerhetskontrollerna. Varför inte fråga om var närmaste vegetariska restaurang finns på flygplatsen? Eller var närmaste apotek ligger? För de som landar på Swedavias flygplatser kan Swea, när som helst på dygnet, berätta vilken tid bagaget ankommer och vid vilket bagageband. Tanken är att förenkla din resa. Du får access till chatboten Swea via flygplatsens webbplats, genom att skicka ett meddelande på flygplatsens Facebook-sida eller söka fram



flygplatsen direkt i Messenger. Besök Stockholm Arlanda Airports hemsida för fler restips: www.swedavia.se/arlanda/restips

Banunderhåll sommaren 2019

Stockholm Arlanda Airport utför förbättringar av asfaltsbeläggningen på bana 1 (01L/19R). Detta för att säkerställa en fortsatt hög kvalitet i flygplatsens bansystem. På kort sikt innebär det att vi genomför underhåll på bana 1 även sommaren 2019. Banan kommer att vara avstängd mellan 1 juli och 25 augusti, vilket påverkar in- och utflygningsmönster vid flygplatsen. Vi ber om er förståelse för detta och önskar en fortsatt fin vår och sommar.